

もとみやクリーンセンターのしくみ

もとみやクリーンセンターでは、集めたごみをどのようにしゅりしているのでしょうか。

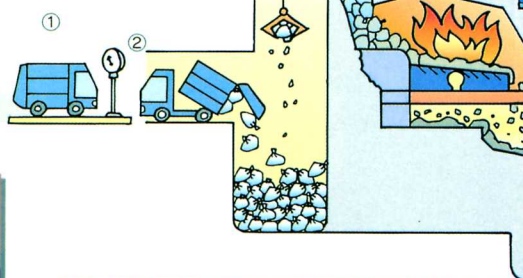
ごみをもやす



① **ごみ計量機**
収集した「ごみ」をここで自動的に計量・記録します。



③ **ごみピット・ごみクレーン操作室**
操作室から遠隔操作で、ごみピット内のごみを攪拌後、ごみホッパへ投入します。



② **プラットホーム**
収集車が搬入した燃やせるごみをここからごみピットへ投入します。



④ **焼却炉**
「ごみ」はこの焼却炉で完全燃焼します。