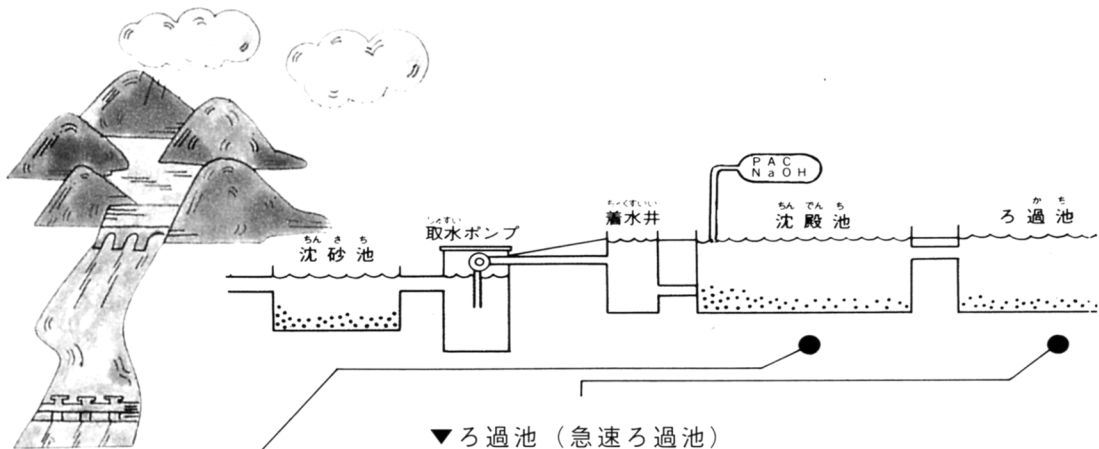


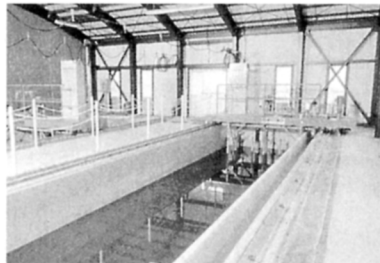
## きれいな水を作る工夫

わたしたちが毎日使っているたくさんの水は、  
どのようなしくみで送られてくるのでしょうか。

きれいな水ができるまで



▼ろ過池（急速ろ過池）



ちん 殿 池  
沈 殿 池

ポリ塩化アルミニウムという薬  
を入れ沈みやすい大きさのかたまり  
にして沈めます。

沈でん処理した水をさらに池の  
底に設けられた砂の層でこします。

▼ろ過池（緩速ろ過池）

