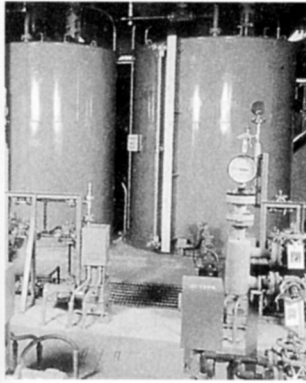
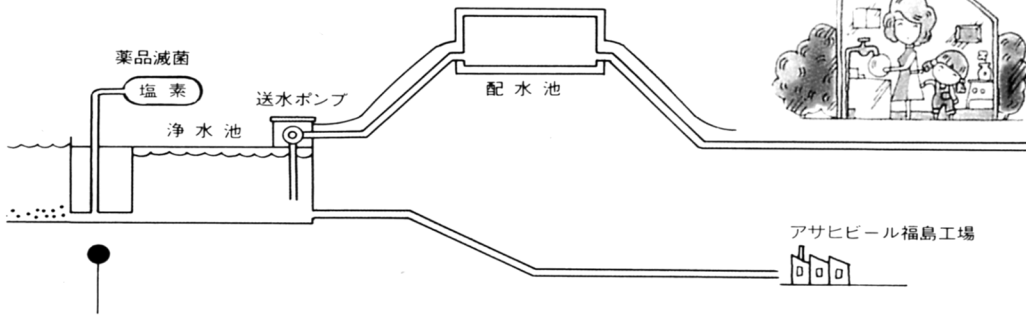




◀ 水質試験室

立石山浄水場内にあり、<sup>げんすい</sup>原水から家庭のじゃ口まで一連の<sup>いちれん</sup>水質管理をすべてここで行っています。



▲ 薬品注入室

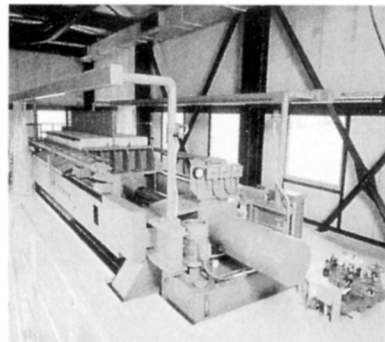
飲み水に、たとえ1個の<sup>きん</sup>ばい菌でもまじっているとたいへんです。このため塩素など薬品をまぜてばい菌を完全に殺します。

はいすいしよりしせつ  
排水処理施設

公共水域の水質汚濁防止のため、きれいな水を作るときに<sup>おたく</sup>でる砂やどろなどをかためて処理する施設です。



<sup>せんじょうはいすいち</sup>洗浄排水池、<sup>はいでいち</sup>排泥池、<sup>のうしやくそう</sup>濃縮槽



▲ <sup>だつ</sup>脱 <sup>すい</sup>水 <sup>き</sup>機