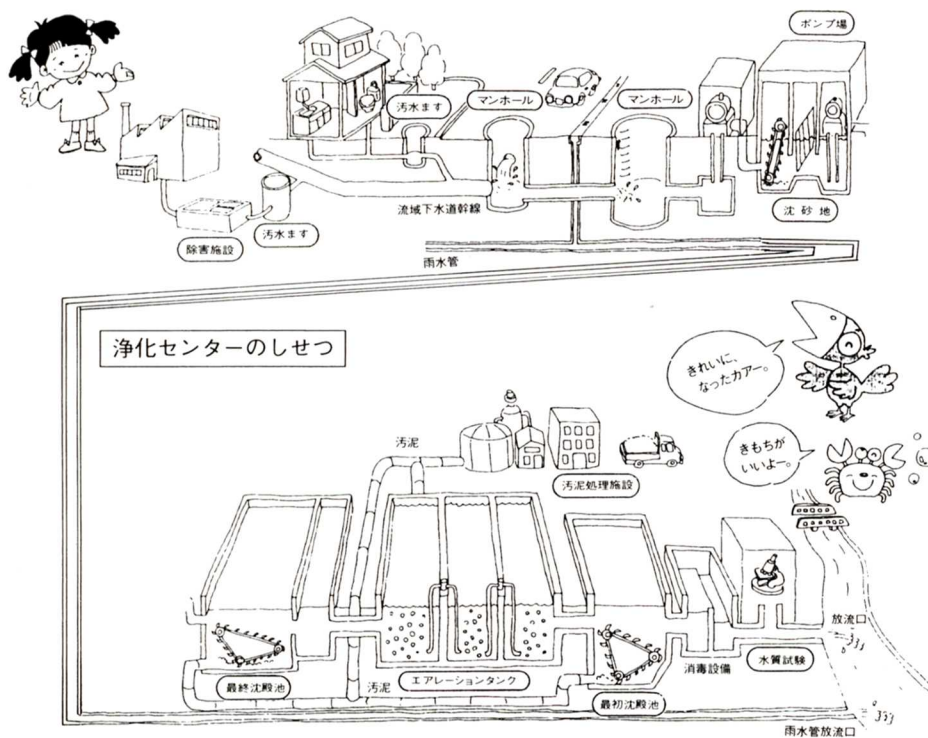


## ◎ 「<sup>じょうか</sup>県中浄化センター」のしくみ

「県中浄化センター」は五百川と阿武隈川の近くの郡山市高倉地区にあります。わたしたちが使った水はどのようなのでしょうか。よごれた水がどのようなしくみでよじられているのか見てみましょう。

家庭や工場からのよごれた水は、はじめに市町村が管理している公共下水道にはいって流れます。つぎに、県が管理している流域下水道にはいって流れ「浄化センター」にとどきます。



みなさんが使った水は、ごみを取り、  
消毒してから川にもどしています。

川にはきたない水は流さないように、  
しっかりとけんさしています。