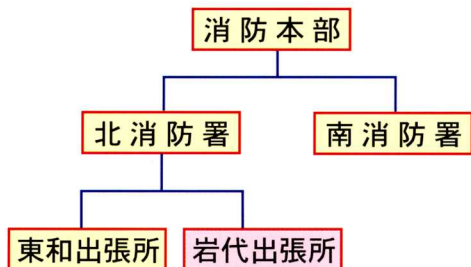


5 あんぜん安全なくらしをまも守る

1. 火事をふせぐ

(1) あだち ち ほう こういきぎょうせいくみあいしやうほうしよ安達地方広域行政組合消防署のしくみ



しゅつちやうじよ
岩代出張所

(2) こうほう むせん広報無線のしくみ

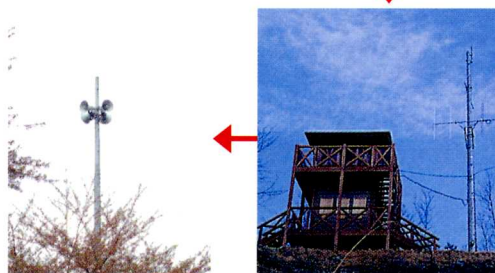


消防本部



こうほう むせんしつ
役場広報無線室

*119番にかかってきた火事の通ほうは、すぐに消防署(岩代出張所)にれんらくが行きますが、同時に役場のこうほう むせんしつ広報無線室にもれんらくが入り、サイレンやかく家庭のスピーカーからほうそう放送があり、消防団の人たちも火事のげんば現場にかけつけます。



サイレン

無線とう

(3) かさい げんいん火災の原因

- たき火
- ストーブやガスコンロの消しわすれの
- 野やきからのえんしょう
- お風呂のからだき