

### 水道の利用状況

[東和町簡易水道統計年表]

	給水世帯数 (戸)	給水人口 (人)	普及率 (%)	水道施設(力所)			年間給水量 (m <sup>3</sup> )	1日平均 使用水量(m <sup>3</sup> )	1日最大 給水量(m <sup>3</sup> )	1人1日当たり 使用量(ℓ)
				上水道	簡易水道	計				
平成8年度	580	2,656	29.8	—	2	2	208,960	572.5	1035.8	215.6
平成9年度	666	2,966	33.6	—	1	1	217,509	595.9	867.7	200.9
平成10年度	719	3,151	36.1	—	1	1	223,102	611.2	947.3	194.0
平成11年度	732	3,095	35.9	—	1	1	226,880	619.9	913.4	200.3
平成12年度	733	3,158	37.4	—	1	1	229,928	629.9	846.3	199.5

### 用途別給水量

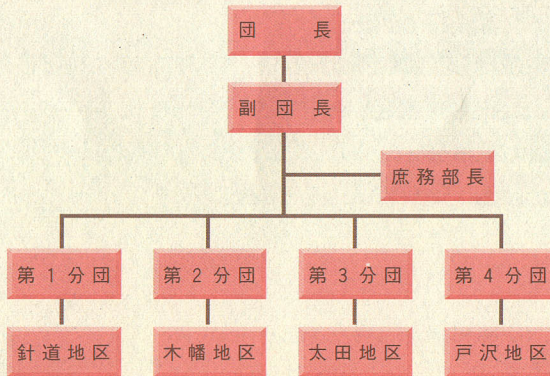
[東和町簡易水道統計年表]

[単位: t]

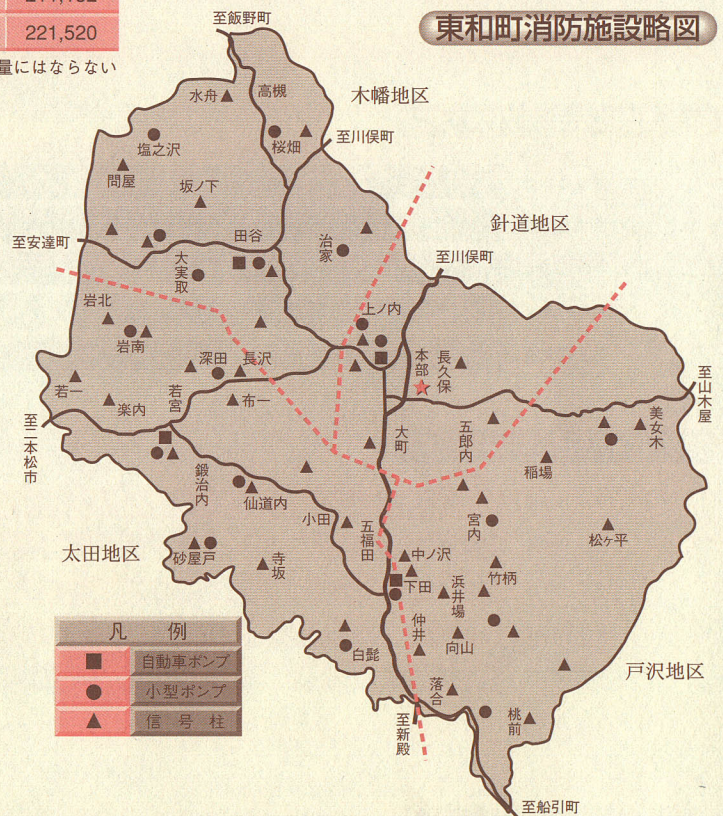
	家庭用	営業用	工場用	町施設等	計
平成8年度	97,746	17,068	34,488	43,377	192,679
平成9年度	108,889	15,330	31,901	48,362	204,582
平成10年度	118,808	14,673	30,989	52,159	216,629
平成11年度	127,734	15,006	23,753	44,689	211,182
平成12年度	133,043	13,797	28,872	45,808	221,520

※計は水道利用状況の年間給水量と同量にはならない

### 消防団の機構



### 東和町消防施設略図



### 消防施設数

[平成13年4月1日現在]

区分	団・分団本部	第1分団					第2分団					第3分団					第4分団					計		
		第1班	第2班	第3班	第1班	第2班	第3班	第4班	第5班	第6班	第1班	第2班	第3班	第4班	第5班	第6班	第1班	第2班	第3班	第4班	第5班		第6班	
消防団員	15	27	15	15	13	21	13	13	13	13	13	13	13	13	13	13	13	13	21	13	13	13	13	330
自動車ポンプ	—	1	—	—	—	1	—	—	—	—	—	—	—	—	—	—	—	—	—	—	—	—	—	4
搭載自動車	—	1	1	1	1	—	1	1	1	1	1	1	1	1	1	1	1	1	—	1	1	1	1	18
可搬動力ポンプ	—	1	1	1	1	1	1	1	1	1	1	1	1	1	1	1	1	1	1	1	1	1	1	21
消防用機材器具置場	—	1	1	1	1	1	1	1	1	1	1	1	1	1	1	1	1	1	1	1	1	1	1	21
防火水槽	—	3	9	10	14	14	11	7	9	6	1	5	8	5	7	10	6	5	5	6	8	3	152	
消火栓	—	46					17					86					24					173		