

さあ、タイムトラベルにでかけよう

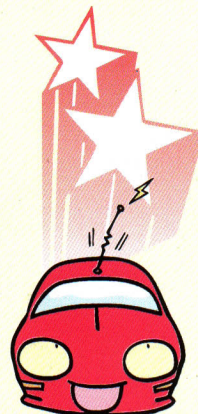


上納豆内遺跡
妙音寺遺跡
野中遺跡

4000年前



西田町・野中遺跡等から出土した土器

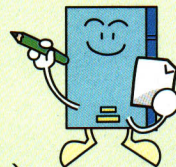


3000年前

『歴史』を長さで表してみよう

1000年、2000年と続く歴史。これを頭の中でイメージするのって意外にむずかしいですよ。その歴史を「長さ」で表すとわかりやすくなります。

この方法で、あなたも歴史をイメージしてみましょう。



【100年を1cmとすると】

- 4年生のみなさんは (10才) 0.1cm (1mm)
- お父さん・お母さんは (40才) 0.4cm (4mm)
- おじいさん・おばあさんは (70才) ... 0.7cm (7mm)
- ① 清水台遺跡 (1300年前) 8cm
- ② 大安場古墳 (1700年前) 17cm
- ③ 妙音寺遺跡 (4500年前) 45cm
- ④ 弥明遺跡 (20000年前) 200cm (2m)

※現在分かっている郡山で一番古い遺跡

2000年前



4年生のみなさん
お父さん・お母さん
おじいさん・おばあさん

0 100年前

1000年前

1300年前

1500年前

清水台遺跡



大安場古墳

1700年前

7000年前

8000年前