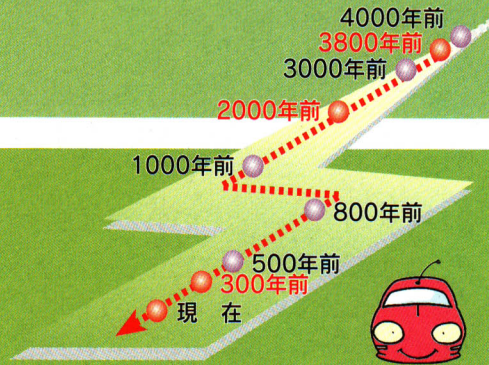


# 2 食の歴史をたずねて

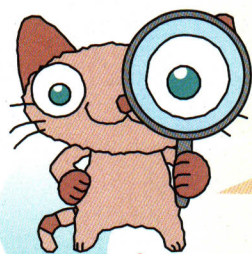
## 食べ物で今と昔をくらべよう



① 福楽沢遺跡出土（大槻町）

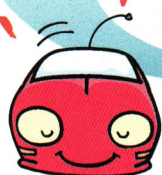


すごいね。郡山では、  
2000年も前から、  
米作りが行われていたんだね。



郡山の  
米作りの歴史について  
調べてみよう。

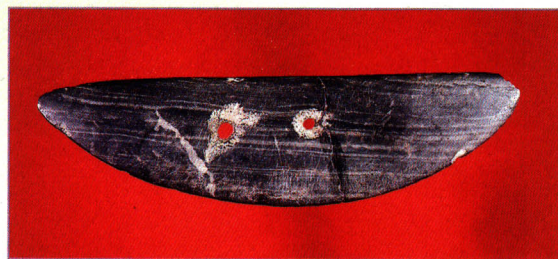
今も、郡山は  
市町村単位しゅうかくりょうの収穫量は、  
全国で2番目に  
多いんだよ。



## 大昔から米作りは行われていた

郡山市で、米作りが始まったのは、今から約2000年前です。水田のあとは、残念ながら、まだ発見されていません。

しかし、写真上のように土器のそこにもみ跡あとのついたものや写真右のような稲穂いなほをつみとる道具が発見されています。



① 石包丁（三穂田町出土 円寿寺所蔵）

調べてみよう！



地名に「田」という字がついているところは、昔からよい田んぼだったところですよ。

近くにそういう地名はあるかな？ 調べてみよう。