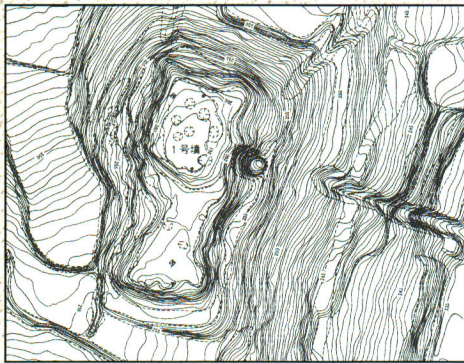


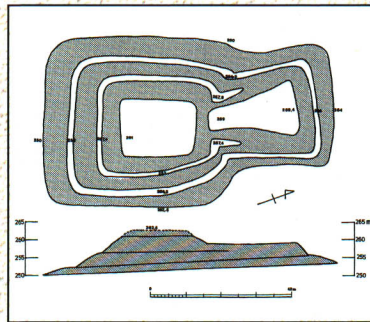
郡山の古墳を調べよう

【リサーチ】

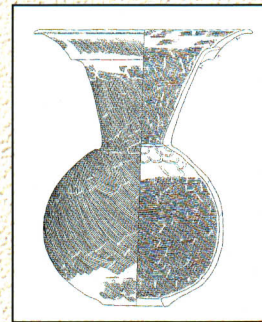
1. 大安場古墳1号墳の特徴を下の図を参考にまとめてみよう。
(形、大きさ、高さ、出土物など)



▲大安場1号墳



▲大安場1号墳復元図

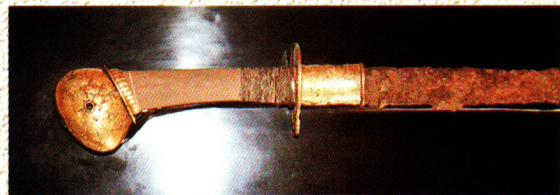


▲古墳から出土した土器

2. 郡山の古墳時代 (3世紀後半～7世紀) の遺跡や出土物



かばのくらこふん
▲蒲の倉古墳群5号墳 (蒲倉町)
古墳時代後期



かぶつちのたち
▲瀨の上遺跡出土 (安積町) 頭椎太刀
古墳時代後期

【フィールドワーク】

- 大安場古墳群 郡山市田村町大善寺字大安場
- 蒲倉古墳群 郡山市蒲倉町字カチ内、郡山市横川町字大谷地
- 大塚山古墳 (埋葬品の中から三角縁神獣鏡が出土した前方後円墳)
会津若松市一箕町大字八幡
- 郡山市教育委員会製作VTR『古墳時代の人々の暮らし』