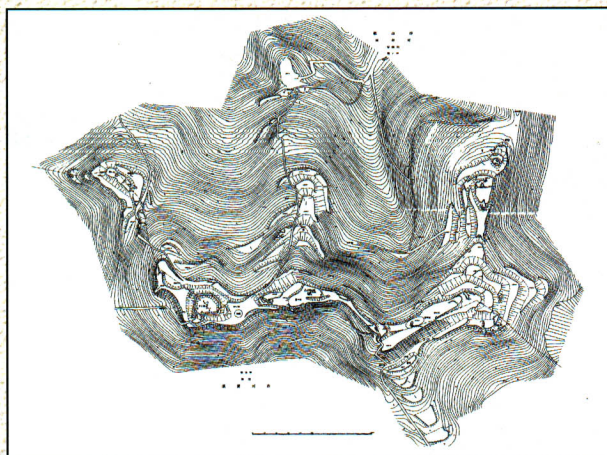


宇津峰山・笹川城と伊東氏について調べよう

【リサーチ】

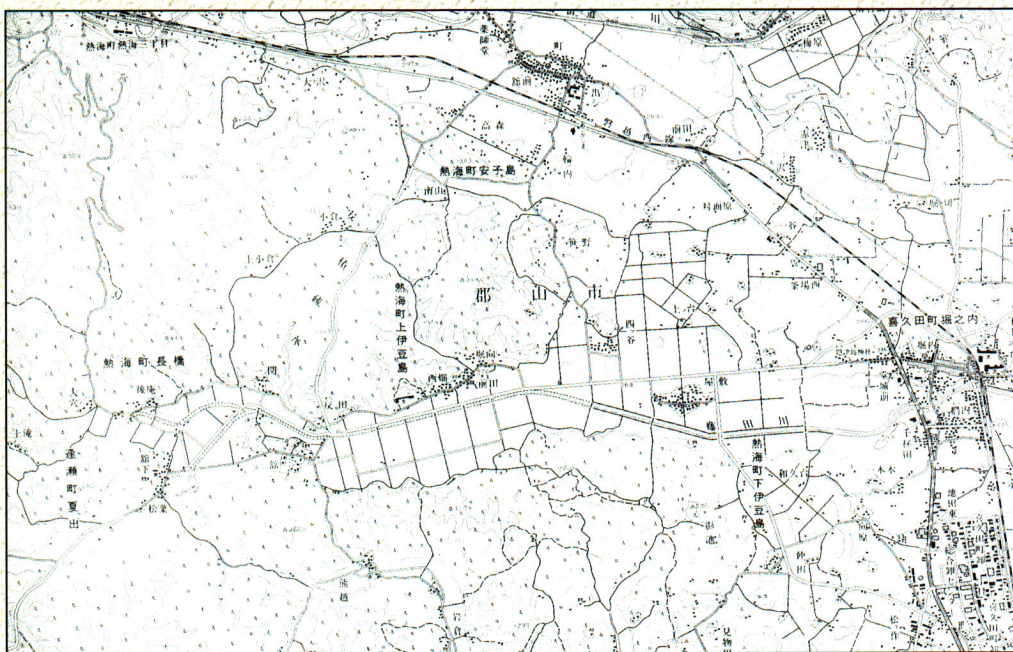
1. 宇津峰の位置・標高、笹川の位置を地図などで調べてみよう。
2. 右の地図は宇津峰城の平面図です。城のはたらきに関係のあるものを探してみよう。

Q どうしてこのような土地に城を築いたのでしょうか。



▲宇津峰城平面図

3. 安積伊東氏は伊豆（静岡県）の出身といわれており、その名残りが今も郡山の地名となっております。伊東氏と関係のある地名を下の地図を参考にして探してみよう。



【フィールドワーク】

- 宇津峰山 田村町谷田川
- 御代田の建武4年に建てられた供養塔婆 田村町御代田
- 東館稲荷神社（笹川城跡） 安積町笹川字東館