


ただしくんは、人口がふえはじめたわけをしらべてみました。

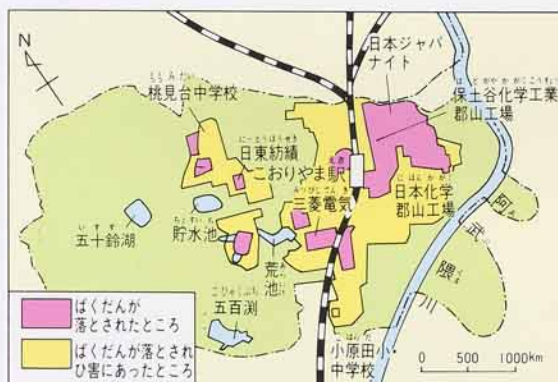


市役所の
おじさん

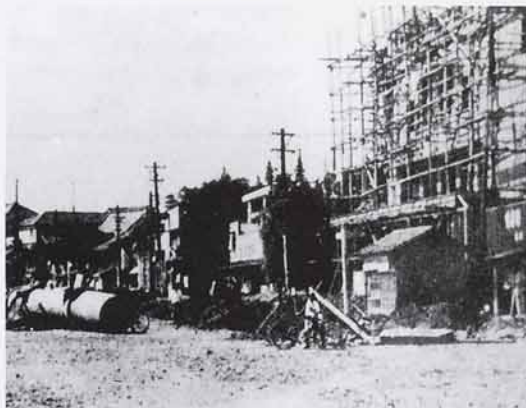
郡山の人口は、安積そ水づくりをきっかけとして、ふえはじめたんだ。そ水の工事をしたり、新しい田畑をつくるために、全国からたくさんの人があつまったからだよ。

1960年から1970年にかけて、人口がきゅうにふえたのは、まわりの市や町が、郡山にくわったからだよ。

さちこさんは、1940年から1950年にかけて、人口があまりふえなかったわけをしらべてみました。




戦争があった時の郡山のようす



道を広げる工事



せんそうがあった
からかしら



おじいさん

だいに じ せ かい たい
第二次世界大
せん 戦のくうしゅう
で、工場やたて
物の多くがやけてしまっ
たんだよ。

せんそうがおわり、や
けの原となった町を、み
んなで力をあわせて、町
づくりをしたんだよ。