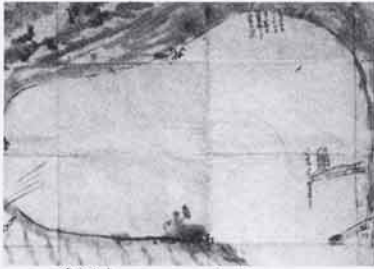
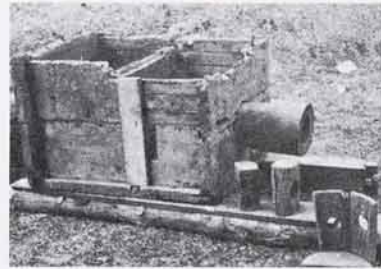


(2) くらしをささえる水



しらぬま えど
血沼の地図(江戸時代)



血沼水道の水を分けるのに使ったおけ(明治時代)



しづいけ
郡山市の水道のはっしょう地(清水池公園)



もっ かん
木管
たいせい
(大成小の近くから出たもの)



ほりぐち
堀口じょう水場