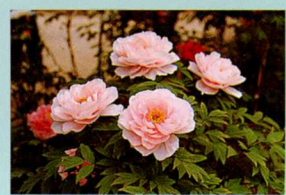




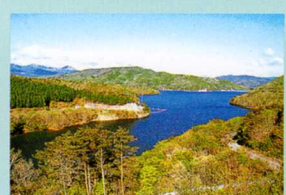
- [車] 東北自動車道矢吹ICより7分、須賀川ICより7分
国道4号線白河より30分、郡山より30分
- [J R] 東北新幹線新白河駅から普通列車で30分
郡山駅から普通列車で20分
- [空 港] 福島空港から車で15分(県道成田鏡田線)

周辺観光ガイド

鏡石の周辺には観光地がいっぱい。
ちょっと足を伸ばして行ってみよう!



須賀川牡丹園 (須賀川市)
開花期 (5月上旬～中旬) には10haの園内に290種7,000株もの牡丹が咲き競い、美しさも規模も世界一を誇る。
◆車で10分



羽鳥湖 (天栄村)
湖の周辺にはスキー場、ゴルフ場、旅行村、自転車道等があり、シーズンを通してスポーツやレジャーが楽しめる。
◆車で30分



磐梯山・猪苗代湖
磐梯山とその優美なシルエットを映す猪苗代湖は福島県の代表的な観光地。夏は湖水浴やマリンスポーツ、冬はスキー等を楽しむ人々ににぎわう。
◆車で1時間

Ⓒ = ガソリンスタンド
🍏 = リンゴ園
(9～11月にはリンゴ狩りも楽しめます)