

## 農作業の道具



くわ くわ  
三本鍬と鍬

田や畑をたがやすときに使いました。



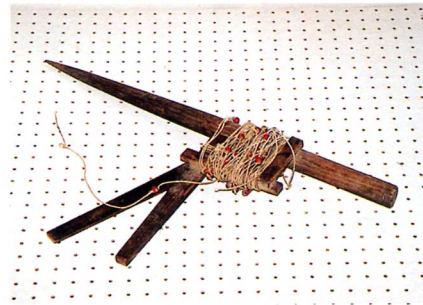
かつぎもっこ

ひ料や大きな石などを運びました。



じょうぎ  
田植え定規

田植えがしやすいように、田に線をつけました。



じょうぎ  
ひも定規

田植えがしやすいように、田に<sup>しるし</sup>印をつけました。

米作りに関係のある道具だね。今とくらべるとずいぶんかわったけど、見たことのあるものもあるね。

