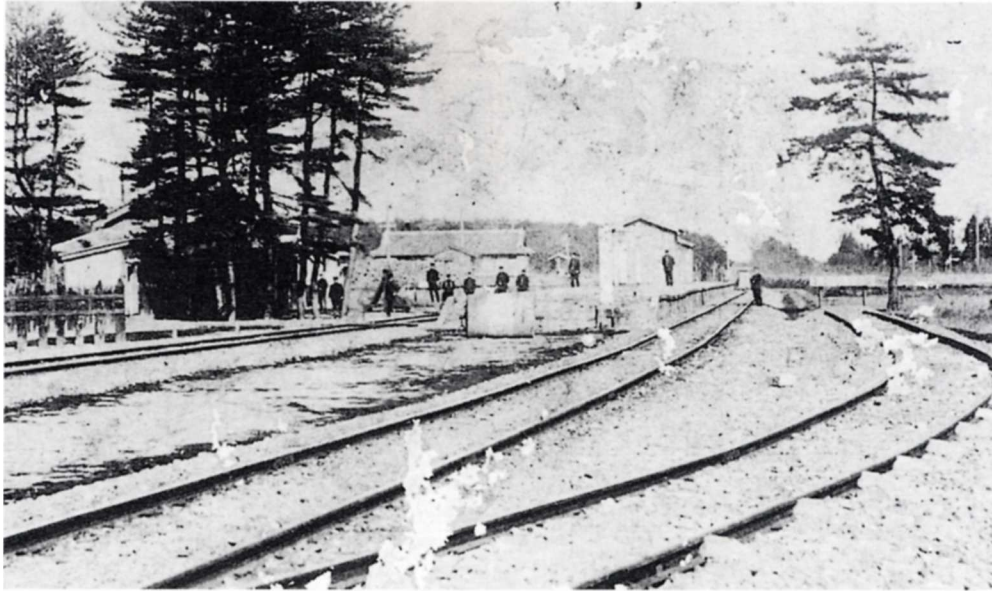


鉄道がしかれたころ（110年ぐらい前）



かいせつどうじ えき
開設当時の鏡石駅1911年（明治44年）

ふくしまけんない どうほくほんせん かいつう
福島県内の東北本線は、1887年（明治20年）に開通しました。鏡石駅は、それから、24年後の1911年（明治44年）に、岩瀬牧場で使うものをはこぶために、つくられました。



きゅうこくどう うつ
駅から旧国道に向かって写した