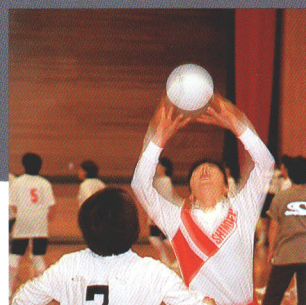


# 集う。



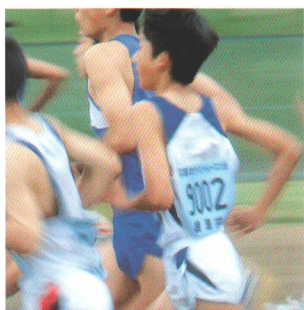
岩瀬村では年間を通して、楽しいイベントや行事がめじろおしです。村の祭や文化祭は勿論のこと、グリーンロードレースなど対外的な交流も盛んに行われています。人の熱い思いが人を呼び、そして自然豊かな環境が人を和ませてくれる。その小さな人の和は確実に広げられています。

新しく岩瀬村に移り住んできた人も、この地に生まれ育った人も、また観光で訪れた人も、あつたかい心に触れ、そして通いあうことで思いが通じ合い同じ気持ちにさせてくれるのがこの村。

人口減少で悩み、無理なまちおこしをして逆に苦しんでいる他の村や町に比べ、岩瀬村は自然体で臨んできました。その結果、人口は、わずかながら年々増え続けています。

いわせニュータウンの分譲によって新しい人が村民に加わり、「人」という概念からも新しい村が今、動き出そうとしています。岩瀬村ではスポーツや行事などのコミュニケーションの場を通じて村民一人一人が手を取り合つての連帯感高揚に努めています。

人がつくる、新しい岩瀬。時代がいくら変わっても、岩瀬の伝統的な厚い情と優しさは変わることがありません。



自然の真ん中に

Nature and humanity.

人がいます。