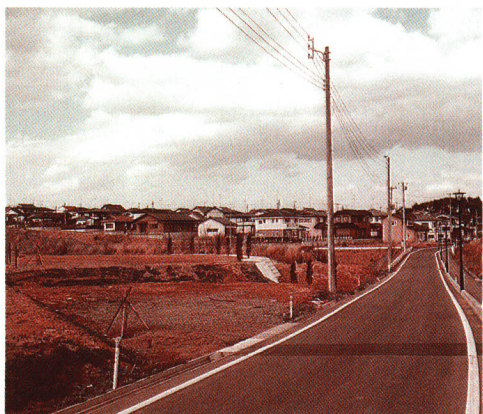


COLUMN

大山ニュータウン

豊かな自然と温かなふれあいに包まれた天栄村に、昭和63年3月、全246区画、店舗用地2区画の規模をもつ大山ニュータウンが誕生しました。

いままでは、天栄村に住みたいと思っ
ていても、希望に添う宅地がなかつ
たり、あるいは働く場所がなかつた
りなどの問題があり、やむなく近隣の市
町村へ移住するといったケースが多
くありました。しかし、大山ニュータ
ウンの誕生により、首都圏からのUタ
ウンや村内からの転居などで人口の増加
も図られ、村は活気にあふれています。
一区画平均1.5坪というゆとりある
宅地面積が好評の大山ニュータウン内
には、人々の快適な交流の場とアメニ
ティ環境も考えられ、大山集会所、児
童公園などの施設が設置されていま
す。



平和郷別荘分譲地

森と湖の高原リゾート地として注目さ
れている羽鳥湖高原。この四季の移り
変わりを存分に楽しめる高原に別荘分
譲地「羽鳥湖平和郷」があります。3
0万坪の広大な敷地に全400区画、現
在では160区画が売却済みとなってい
ます。

小鳥のさえずりとそよ風をBGM
に、春は山菜取りや水芭蕉の散策に。
夏はテニス、ゴルフ、サイクリング、
溪流釣り。秋は豊かな実りの紅葉狩り
やきのこ狩り。そして冬は羽鳥湖スキ
ー場で白銀のパウダースノーを満喫。
ほっと一息つける山あいのいで湯も
…。

平和郷はまさに理想郷。思いのまま
に休日を過ごすことができます。



羽鳥湖高原レジーナの森

羽鳥湖高原の標高700mにある「レ
ジーナの森」は、水と緑豊かな地に開
発された別荘分譲地。現在分譲中の全
31区画には上下水道のほか、温泉配
管を整備し、蛇口をひねればいつでも
温泉が楽しめるようになっていきます。

年間を通じた平均気温は9・5℃
と、夏でも冷房いらず。敷地内には、
平成7年のふくしま国体テニス会場に
もなる人工芝テニスコート20面、人造
湖・レイクレジーナやクラブハウスな
ど、充実度の高い施設が整備されてい
ます。

また、周辺には羽鳥湖スキー場や太
平洋クラブ白河羽鳥湖コース、白河メ
ドウゴルフ倶楽部・自転車道などの施
設があり、さらに足をのばせば、裏磐
梯、猪苗代湖、那須高原などの観光ス
ポットが点在します。

