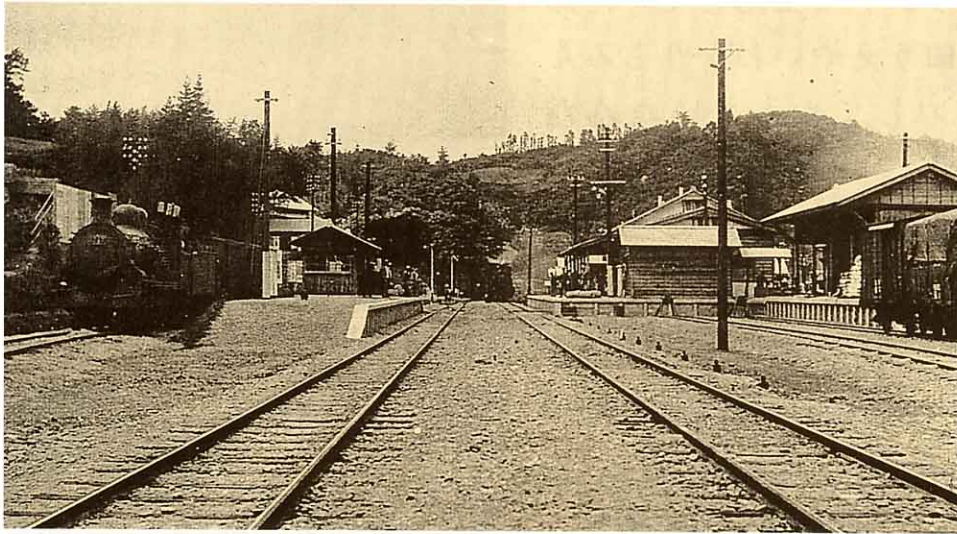


●^{てつどう}鉄道がしかれたころ(60年前)



かいぎよう いしかわえき じようき きかんしゃ
開業まもない石川駅 蒸気機関車が走る

「わたしたちの町に鉄道が
しかれたのは、60年前の
1934年(昭和9年)です。」
「^{こおりやま みと すいぐんせん}郡山と水戸を結ぶ水郡線
が^{かいつう}開通したのです。町を
あげてお祝いをしたそう
です。」

そのころは、まだ^{こう}交
通^{つう}の便^{べん}がわるく、自動
車に乗っている人は、
ほとんどいませんでした。
また、^ろ道路はでこ
ぼこ道でした。



しょうわしよき みなみまちどお
昭和初期の石川町南町通り(どんなものが見えるかな)

交通のうつりかわり

1891年(明治24年)	東北本線全線開通 鉄道
1918年(大正7年)	石川—須賀川に定期バス走る
1920年(大正9年)	石川—白河に定期バス走る
1923年(大正12年)	石川—竹貫 母畑に定期バス走る
1934年(昭和9年)	水郡線開通 石川駅 野木沢駅できる
1955年(昭和30年)	水郡線全面自動車化(ディーゼルへ)
1975年(昭和50年)	東北自動車道県内全線開通
1982年(昭和57年)	東北新幹線(大宮～盛岡間開通)
1991年(平成3年)	東北新幹線(東京駅乗り入れ)
1993年(平成5年)	福島空港開港