

●東北自動車道が通ったところ(20年前)



東北自動車道 須賀川付近
(昭和50年、岩槻～
仙台間 開通)

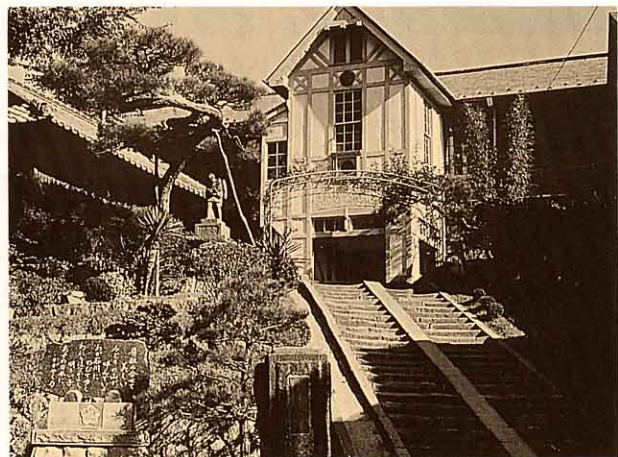
「東北自動車道が開通したのは、今から20年前の1975年(昭和50年)です。この自動車道のおかげで、わたしたちの町の人も、はやくらくに東京や遠くの都市に行けるようになりました。」

「このころから、急に自動車やトラックがふえはじめ、列車やバスを利用する人はへってきました。家庭に一台は、自動車がある時代になりました。」

「1974年(昭和49年)には、石川消防署、石川町立歴史民俗資料館ができ、国道118号線石川バイパスも開通しました。」



石川バイパス(石川山～猫啼間)完成



23年前の石川小学校 昭和47年に現在の校舎完成