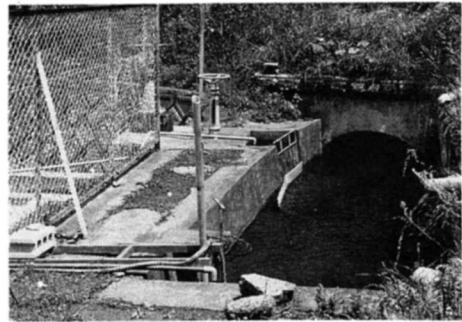
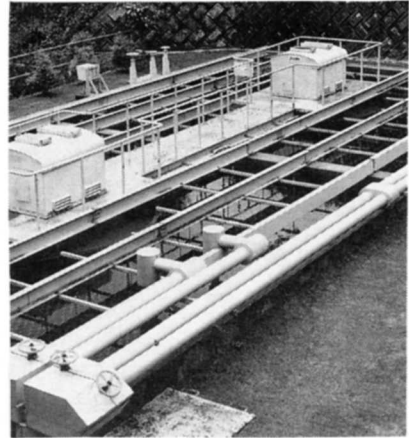


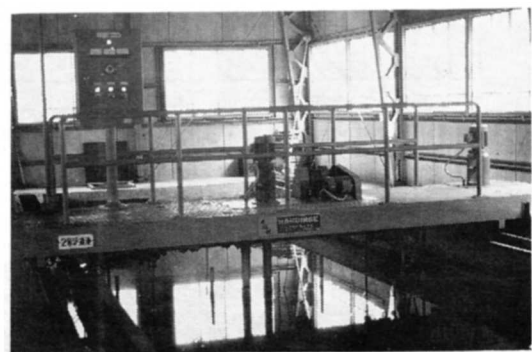
<じょう水場>



取入口から送られてきた水 ↓



沈でん池 ↓
(薬を入れてごみをしずめる)



ろ過池, ろ過水そう ←
(砂を通してきれいな水にする)
(薬を入れてしょうどくする)



活性たん (においをとる)



水質検査
(1日に何度も検査をします)

家庭へ ↑
送水管 ↑