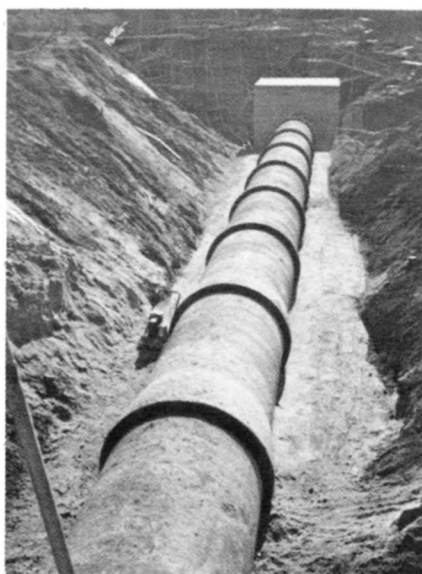


④ 千五沢ダムの利用のようす（予定も含む）

（2市1町3村）

市町村	面積	水田	畑	山林原野	その他	合計	受益の農家
郡山市		367.3 ha	116.9 ha	121.7 ha	28.7 ha	634.6 ha	644戸
須賀川市		399.4	407.9	375.6	26.5	1,209.4	1,013
玉川村		334.3	303.2	172.1	29.0	838.6	787
石川町		306.7	459.2	365.5	12.1	1,143.5	879
東村		186.1	189.0	138.9	13.3	527.3	341
中島村		0.6	16.3	8.4	0.3	25.6	50
合計		1,594.4	1,492.5	1,182.2	109.9	4,379.0	3,714



かんねり用水路 ← 千五沢ダムの取水塔から取り入れられた水は、導水トンネルを通りこの北幹線用水路により、玉川村、須賀川市、郡山市へ流れています。南幹線用水路は、石川町東村、中島村へ水を流しています。

ファームポンド （須釜工区 堂ノ内地内）

幹線用水路から、支線用水路へ流れてきた水は、ファームポンドにためられます。そして畑へはスプリンクラーを回せるように加圧ポンプで水圧を高くして流します。

