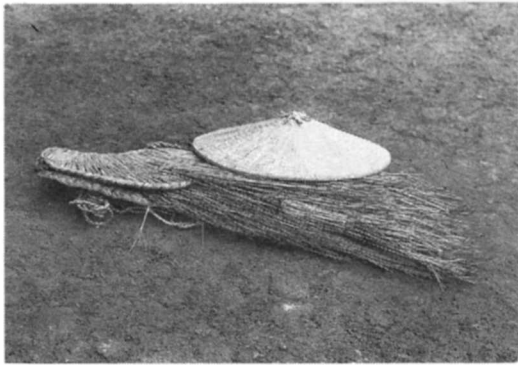


※ 玉川村にある古いもの

玉川村の人々が使っていたくらしの道具です。これらの道具は、今ならどんなものに当たるのでしょうか。また、いつごろまで使われ、どうして使われなくなったのか、おうちの人に聞いたり話し合ったりしてしらべてみましょう。

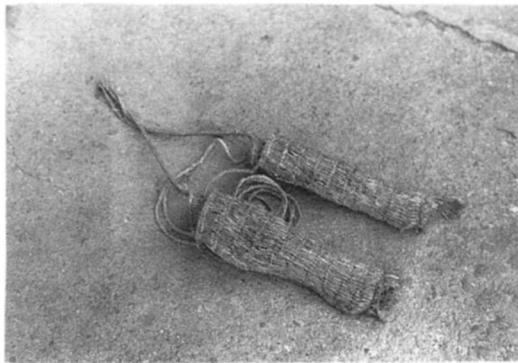
<くらしの道具のうつりかわり>



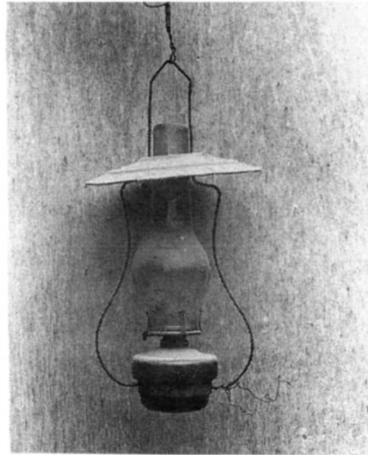
かさとみの



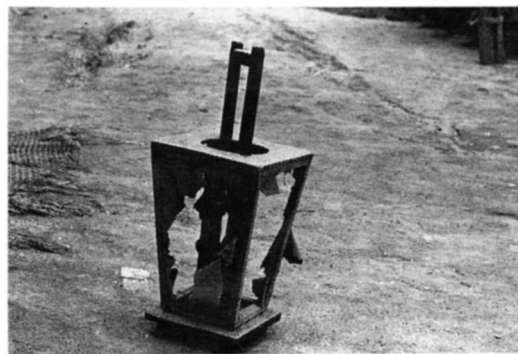
わらぞうりと わらぐつ



はばき(すねあて)



ラン
プ



あんどん



と石入れ