

第4学年

1. けんこうでゆたかな生活

けんこうでゆたかな生活をするために、村ではどんなことをしているでしょう。

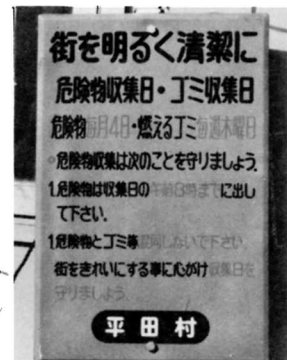
(1) ごみのしまつ

家庭から出されるごみは、どんなふうにしまつされるのでしょうか。

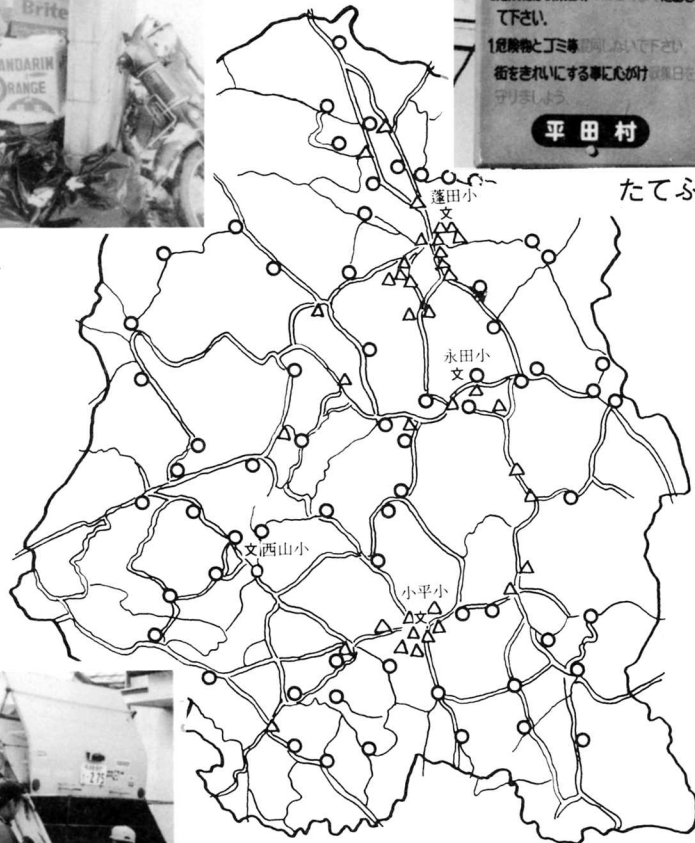
58-1 平田村のごみを集める場所



家庭から出されたごみ



たてふだ



ごみ集めのようす



- もえないごみ
- △ もえるごみともえないごみ