

3. 人々の暮らしをよくするために

村の公共施設の見学などをして、次のことを調べてみましょう。

村には、どんな施設があるでしょうか。
 施設は、村の人々の生活をよくするために、どのように役立っているでしょうか。

74-1

平田村役場



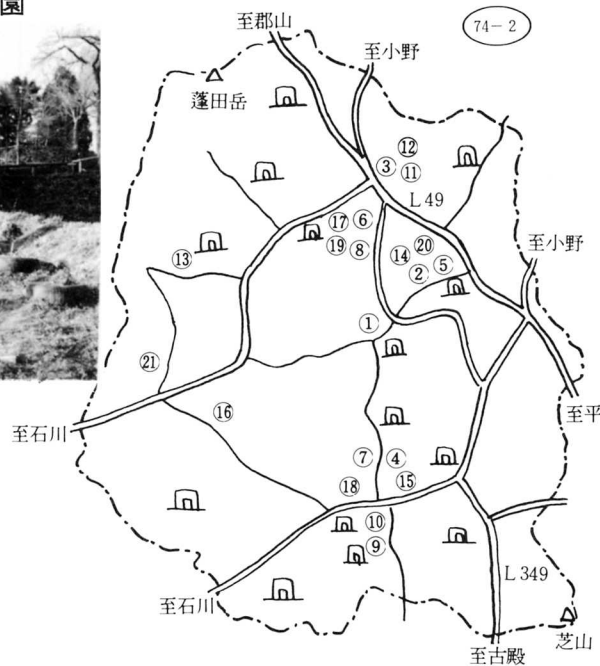
勤労者体育センター



館山公園

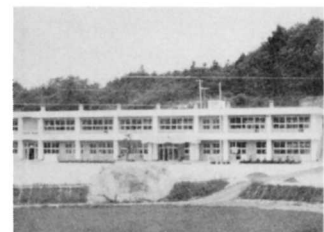


切山グラウンド



74-2

西山小学校



- ①役場
- ②平田村中央公民館
- ③蓬田分館
- ④小平分館（林業センター）
- ⑤勤労者体育センター
- ⑥切山グラウンド
- ⑦後川グラウンド
- ⑧蓬田老人福祉センター
- ⑨小平老人福祉センター
- ※ 地区のゲートボール場
- ⑩小平保育所
- ⑪蓬田保育所
- ⑫蓬田小学校（幼稚園）
- ⑬蓬田小乙空釜分校
- ⑭永田小学校（幼稚園）
- ⑮小平小学校（幼稚園）
- ⑯西山小学校（幼稚園）
- ⑰蓬田中学校
- ⑱小平中学校
- ⑲小野高校平田分校
- ⑳平田村総合運動場
- ㉑乙空釜浄水場