

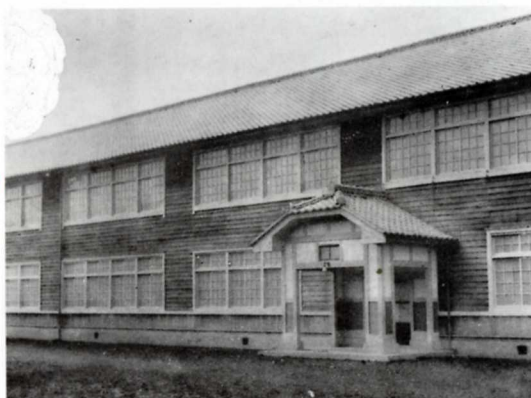
●わたしたちの学校ができたころ

今からおよそ120年ほど前の明治6年に浅川小学校ができました。つづいて、山白石小、里白石小ができました。はじめのころの学校は、お寺や大きな家などを借りて教室にしました。

わたしたちの学校ができたころ、どんなできごとがあったのでしょうか。しらべてみましょう



むかしの小学生と先生方
(昭和のはじめごろ)



むかしの浅川小学校
(昭和10年ごろ)

家にある古い写真を集めて学校や町のむかしの様子をしらべてみましょう。



むかしの山白石小学校(昭和13年ごろ)

このころの人たちは
どんなくらしを
していたのかしら。

