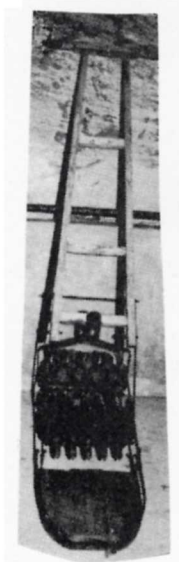


(2) 浅川町にある古いもの

●^{れき し みんぞく しりょうかん}歴史民俗資料館をたずねて

歴史民俗資料館には、
むかしの人たちが使っ
ていた古い道具が展示して
あります。



「田おし車」
田の草をと
るのにつか
いました。

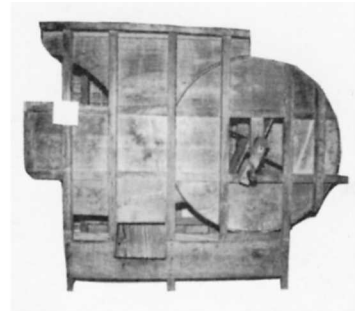
「すき」

田や畑をたがやすときに
馬や牛にひかせてつか
いました。



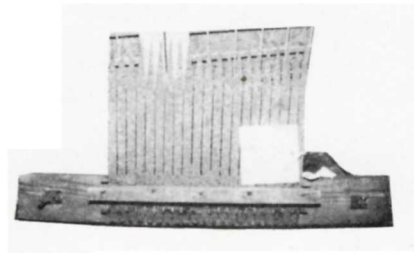
「とうみ」

ゴミと実を分け
るときにつか
われました。



「せんばこき」

いねのたばをひ
っかけて、もみ
つぶをおとす
ためにつか
いました。



「紙すきのどうぐ」
昔は、このよ
うな道具
で紙をす
いていま
した。