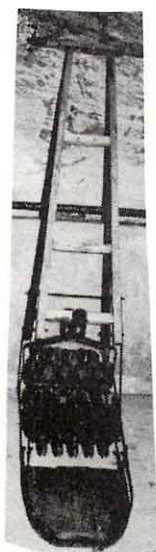


(2) 浅川町にある古いもの

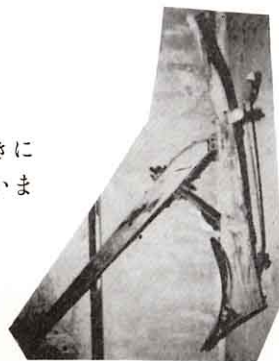
●^{れき し みんぞく しりょうかん}歴史民俗資料館をたずねて

歴史民俗資料館には、
むかしの人たちが使っ
ていた古い道具が^{てんじ}展示して
あります。

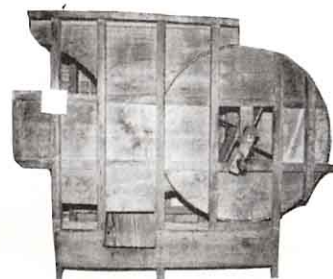


「田おし車」
田の草をと
るのにつか
いました。

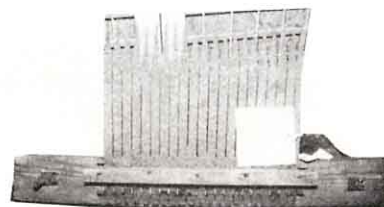
「すき」
田や畑をたがやすときに
馬や牛にひかせてつか
いました。



「とうみ」
ゴミと実を分け
るときにつか
われました。



「せんばこき」
いねのたばをひ
っかけて、もみ
つぶをおとす
ためにつか
いました。



「紙すきの道具」
昔は、このよ
うな道具
で紙をす
いていま
した。