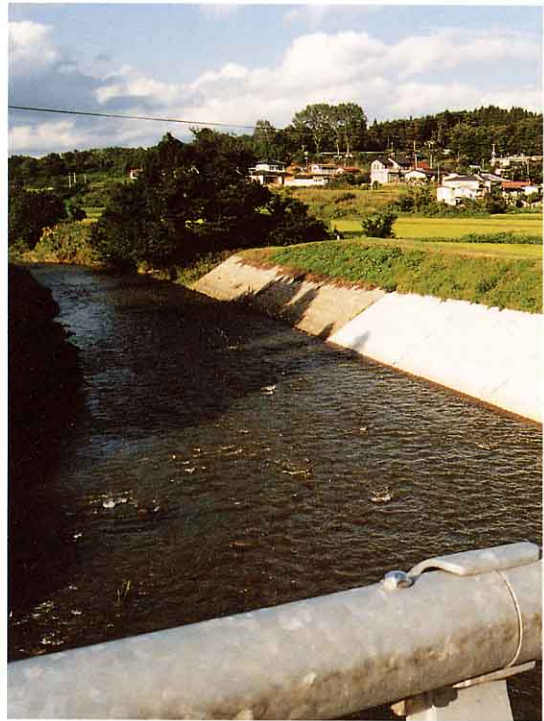


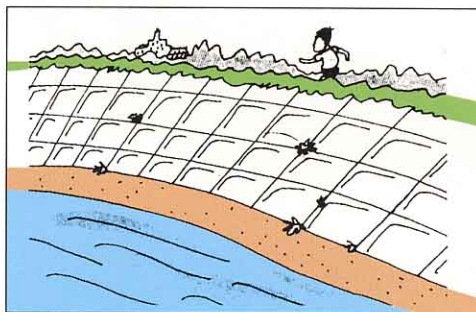
大水を防ぐくふう



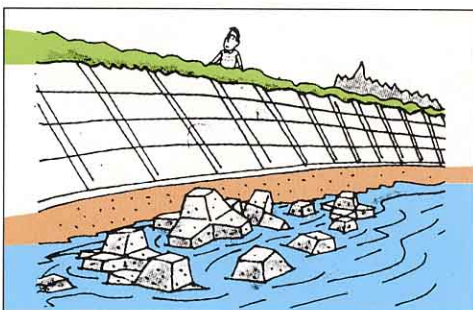
川とていぼう（殿川）



消波ブロックをしずめておく社川



ていぼうを強くする



流れを弱める

川の両側には、ていぼうが
きずかれています。

川が曲がっているところは、
流れに土をけずり取られやす
いので、ていぼうをコンクリ
ートで固めてあります。

また消波ブロックをしずめたり、
くいを打ったりして、水のい
きおいをやわらげるくふうも
しています。