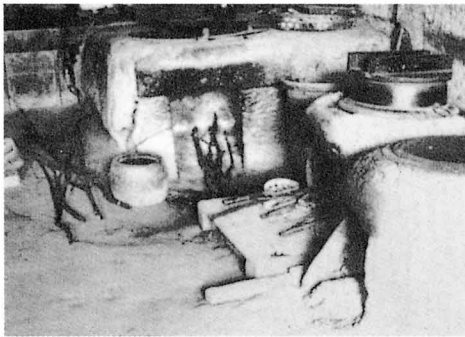


<むかしのくらし>

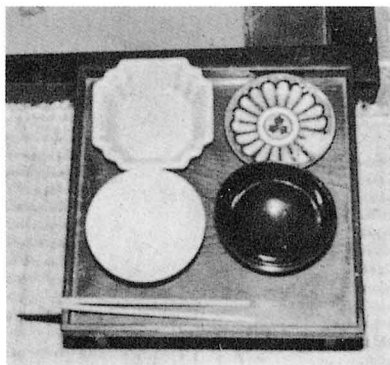
古い道具がつかわれていたころのくらしは、どんなようすだったのかな。



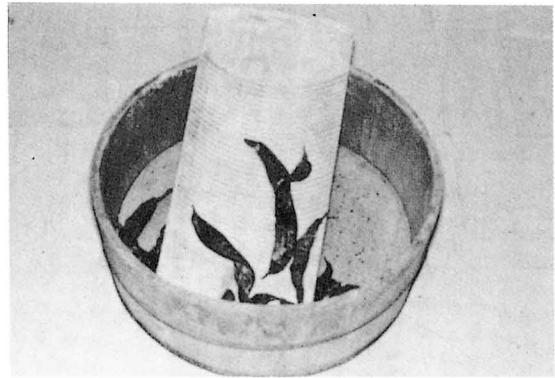
「ももひき」
田や畑などででのしごとをする
時にはいたスポン。



「かまど」
土でできていて、下からまきをもやして
にたきをする。



「はこぜん」
しよくじの時、はんだいやテーブル
のかわりにつかったおぜん。



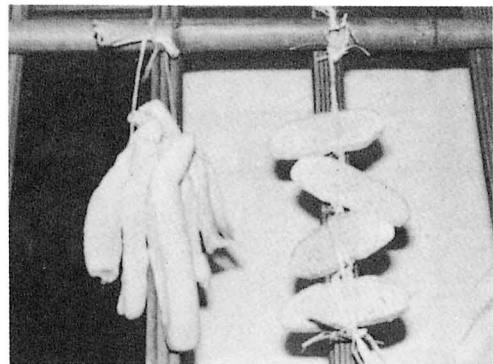
衣

「たらい・せんたくいた・さいかちの実」
せんたくする時の道具でさいかちの実は
今のせつけんのはたらきをする木の實。



「前かけ」
女の人で、ふだん家にいるとき
などふだんぎの前にかけている。

食



「しみだいこん・しみもち」
たいようでよくかわかしておいて、あとで食べ
られるようにしておく。