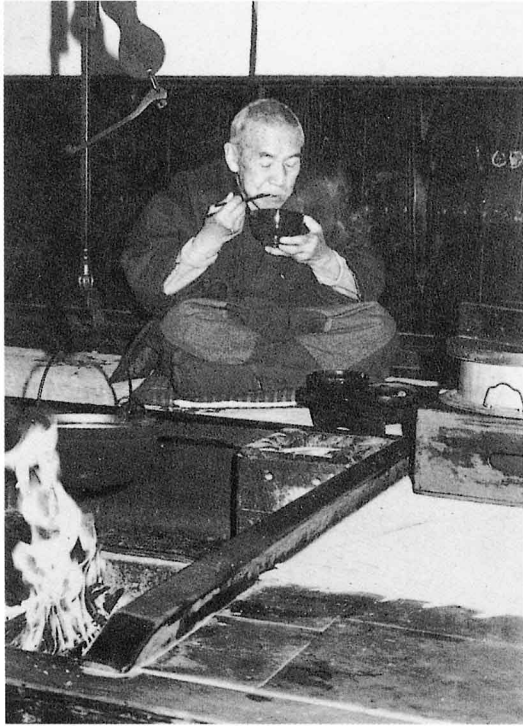


住

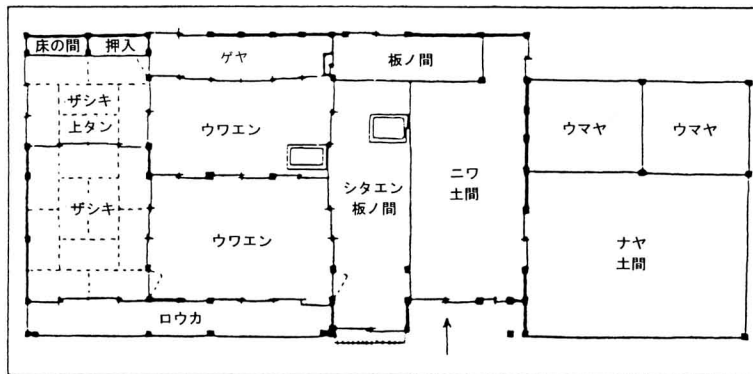


「いま」  
いろりを中心にしたへや



「けむり出し」  
いろりて木をたいたときのけむりを  
出すところ。

むかしの家のようす



中山家住宅（富沢字山中）

三春町の農家の間取りは、「くいちがい4しつまどり」と、そのご作られるようになった「田字がた4しつまどり」がほとんどです。

中山家母屋（おもや）は、「くいちがい4しつまどり」のたてものです。