

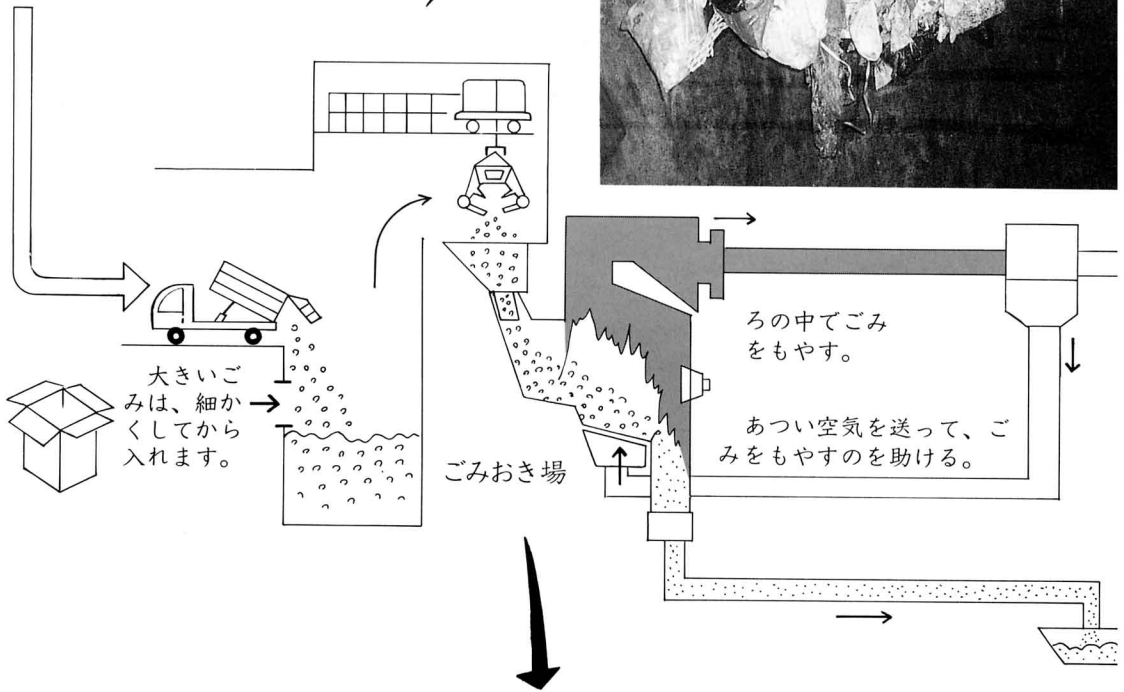
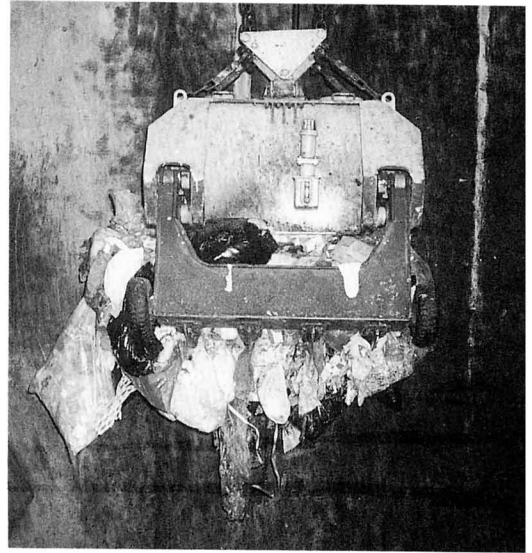
(8) せいそうセンターのしくみ

ごみを集める。



もえるごみ

ごみは、クレーンで持ち上げられる。

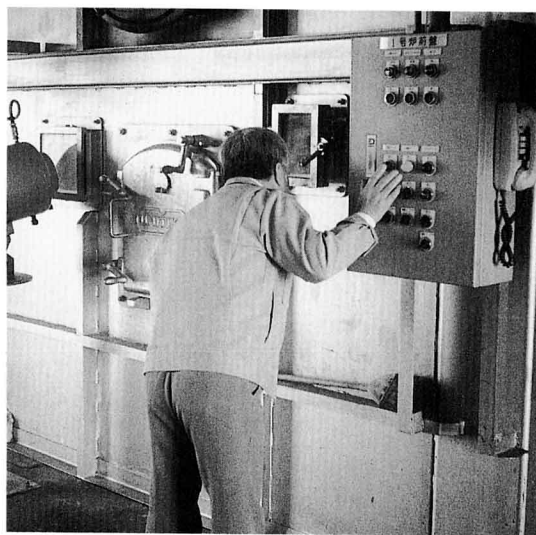


大きいごみは、細かくしてから入れます。

ごみおき場

ろの中でごみをもやす。

あつい空気を送って、ごみをもやすのを助ける。



しょうきやくろ

10tのごみをもやすことができるしょうきやくろが、2つある。