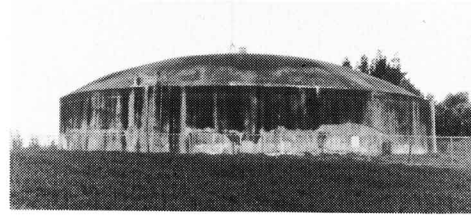
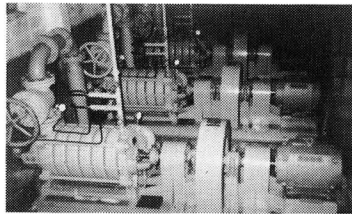


(7) 水が家庭にとどくまで

での
ごみる
がの
少の
ない水
水な
でいっ
ますが
。す。、
し地
み面
こは
ん大
滝滝
根根
川川

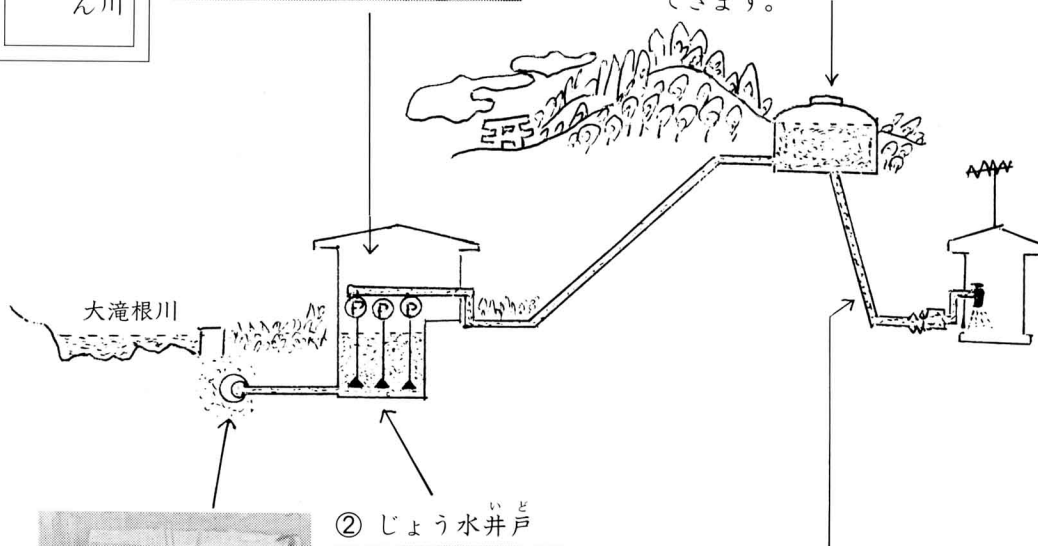
③ 送水

じょう水いどの水を
ポンプを使っておよそ
120 m 高い白山はい水
池まで送りあげます。

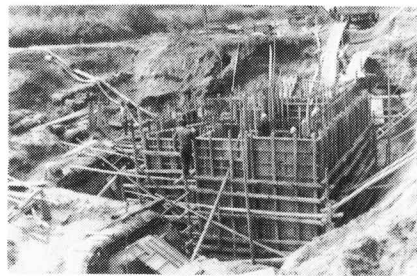


④ 白山はい水池

2,000 m³ の水をためておくことが
できます。
お城山にも調せい池があり、そこ
にも 500m³ の水をためておくことが
できます。



② じょう水井戸



じょう水いどは、ポ
ンプ室の地下にあつて、
ここできれいな水にな
ります。

⑤ はい水かん

直径20~30cmのくだ
の中を通過して、きれい
な水が、家庭や学校、
いろいろなしせつにと
どきます。



① 水の取り入れ

あなのあいている長さ
110m、直径90cmのくだ
を地下にうめ、そのあな
から水を取り入れます。