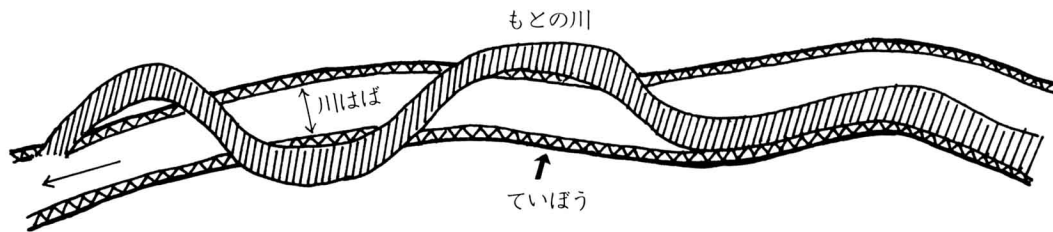
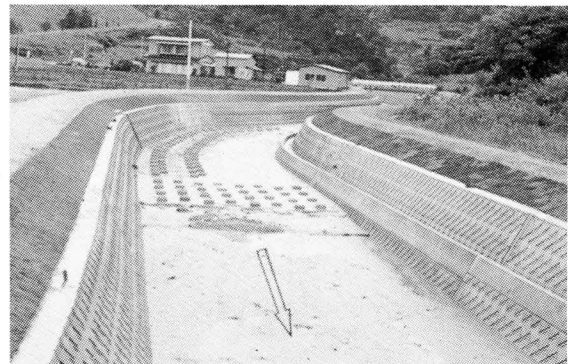


(4) かいりょう工事のようす (御祭川)



しばしばの大雨とくに台風10号では、田畑や家などに大きなひ害をおよぼした。そこに住んでいる人々が安心して生活できるように、昭和58年～59年に、かいりょう区間 860 m 約 3 億円をかけてかいりょう工事を行った。

- かいりょう前の川はば

- かいりょう後の川はば

ふった雨によってどれぐらいの水が流れているか、過去30年間の記録にもとづいて計画されている。

(5) 水防くんれん

大雨による田畑や家などにひ害をおよぼさないように、土のうづくりや土のうづみなどの防水くん練が行われている。



桜川 (三春地区内大町)