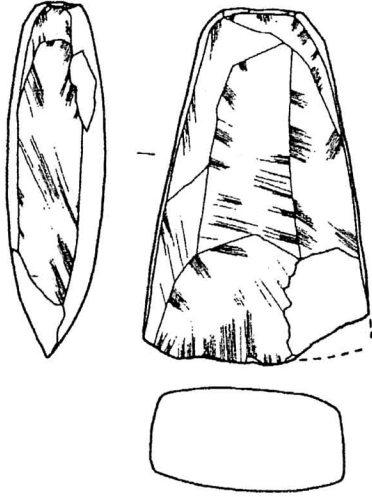


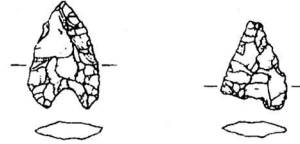
## 堂平遺跡の出土品

石のおの（西方前遺跡出土）



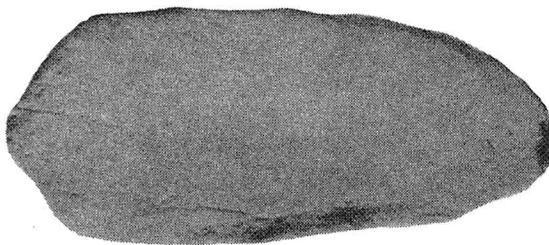
木を切ったり、道具を作ったりするのに使われたようです。

石の矢じり

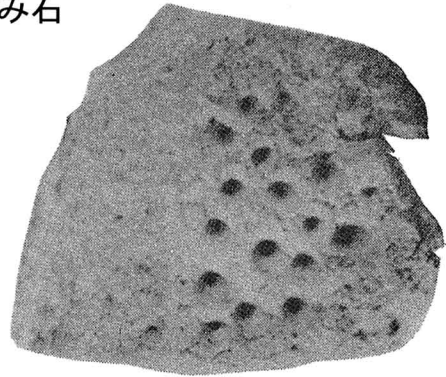


けものをつかまえる弓矢に使われたとされています。

石皿

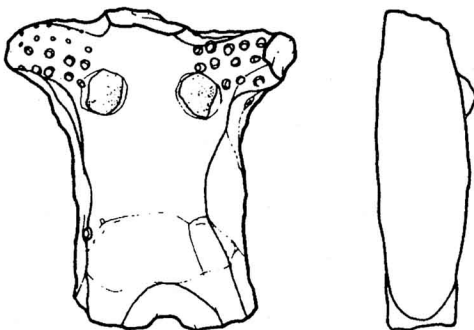


くぼみ石



木の実をつぶしたり、こなにしたりするのに使われたようです。

土偶



土で作った人形ですが、頭や足・手の一部が欠けています。子孫の栄えることを祈って、こわして大地にうめたと考えられています。