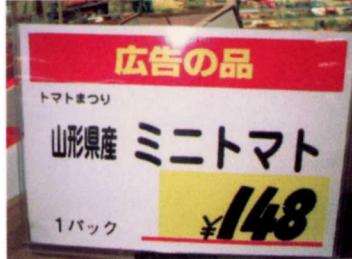


(2) ほかのちいきとのつながり

スーパーマーケットの品物しなものはどこから来るのかを調べてみましょう。



キャベツ (北海道)



ぶどう (山形県)



たまねぎ (兵庫県)



みかん (大分県)



レタス (岩手県)



さつまいも (愛知県)



ほうれんそう (栃木県)



メロン (熊本県)



バナナ (フィリピン)



ブロッコリー (アメリカ)

