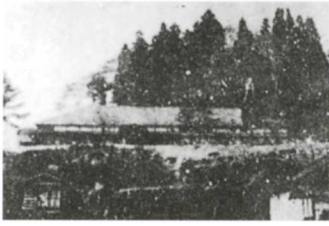
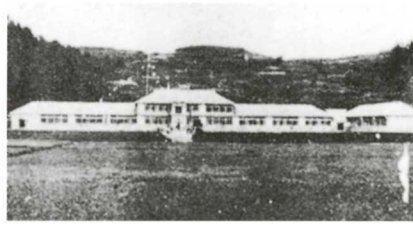


(3) むかしと今の学校



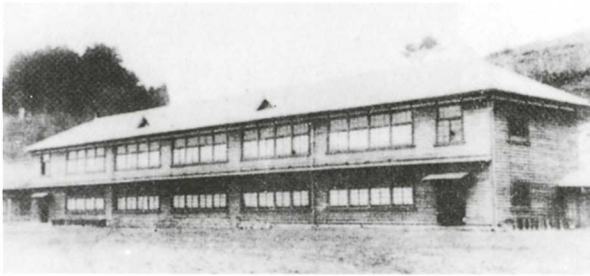
みょうじんやま
明神山時代 (明治10-42年)
(神社の公園のところ)



明治41年-昭和45年
(学校の前は、田んぼだった)



昭和45年まで



ぞうちくしたこうしよ校舎 (大正12年)



昭和45年まで



今の学校 (建築に昭和46~49年の4年間かかった)

雁かり股まん田だ分校



(大正15年~)



(昭和56年)