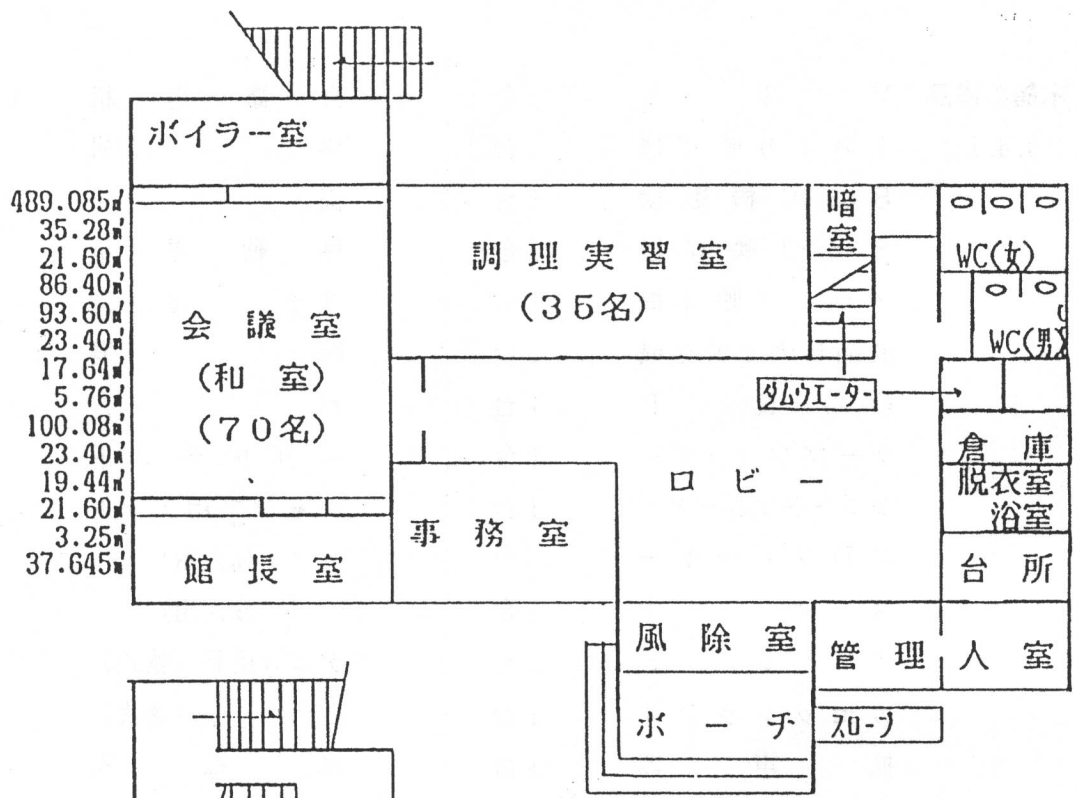
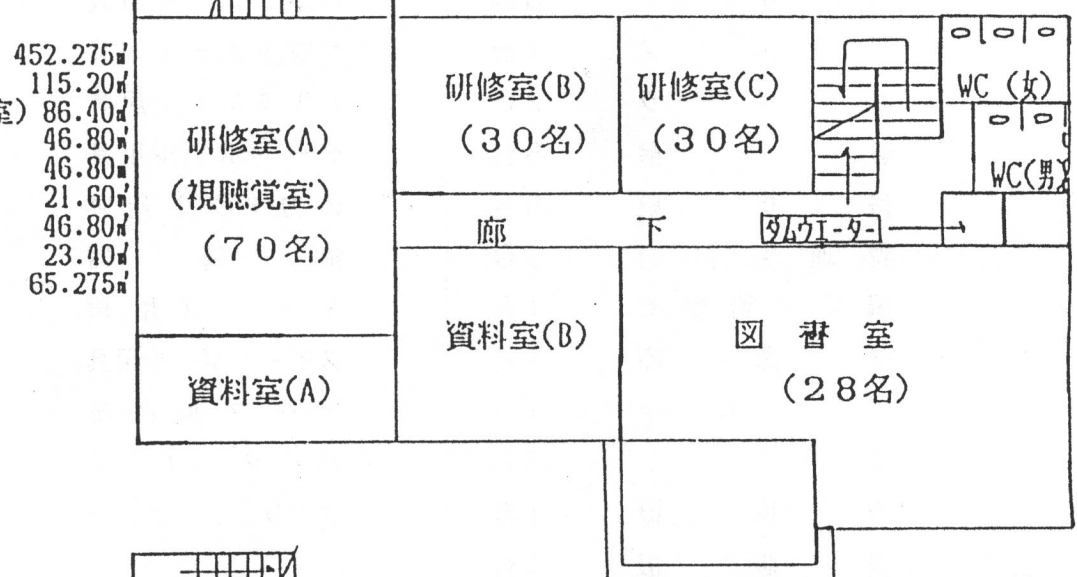


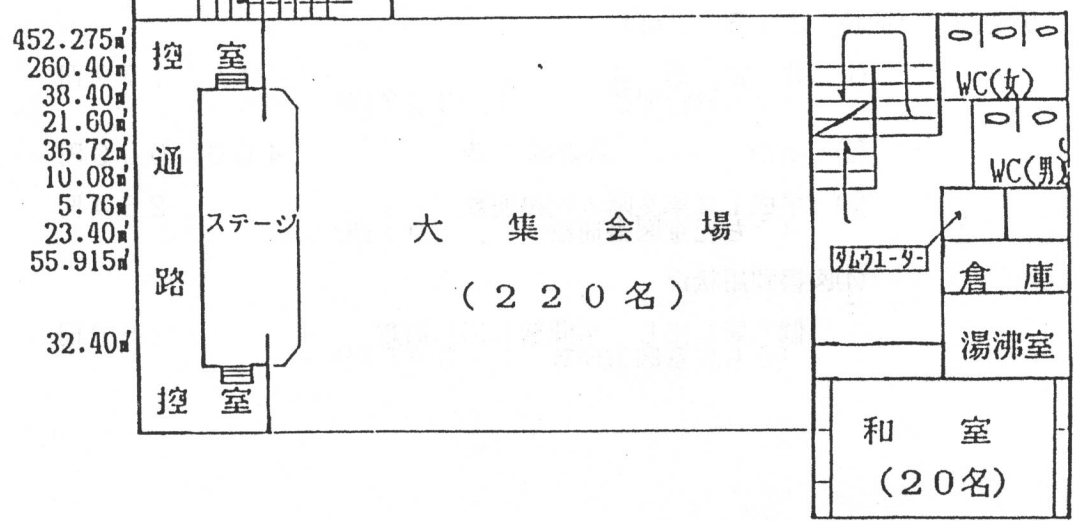
- 1 階
- 事務室 35.28㎡
- 館長室 21.60㎡
- 会議室 (和室) 86.40㎡
- 調理実習室 93.60㎡
- 管理人室 23.40㎡
- 台所、浴室 17.64㎡
- 倉庫 5.76㎡
- ロビー 100.08㎡
- WC (男女) 23.40㎡
- 風除室 19.44㎡
- ボイラー室 21.60㎡
- 暗室 3.25㎡
- その他 37.645㎡



- 2 階
- 図書室 115.20㎡
- 研修室(A) (視聴覚室) 86.40㎡
- 研修室(B) 46.80㎡
- 研修室(C) 46.80㎡
- 資料室(A) 21.60㎡
- 資料室(B) 46.80㎡
- WC (男女) 23.40㎡
- その他 65.275㎡



- 3 階
- 大集会場 260.40㎡
- ステージ 38.40㎡
- 控室 (2室) 21.60㎡
- 和湯室 36.72㎡
- 湯沸室 10.08㎡
- 倉庫 5.76㎡
- WC (男女) 23.40㎡
- その他 55.915㎡



- PH室 32.40㎡