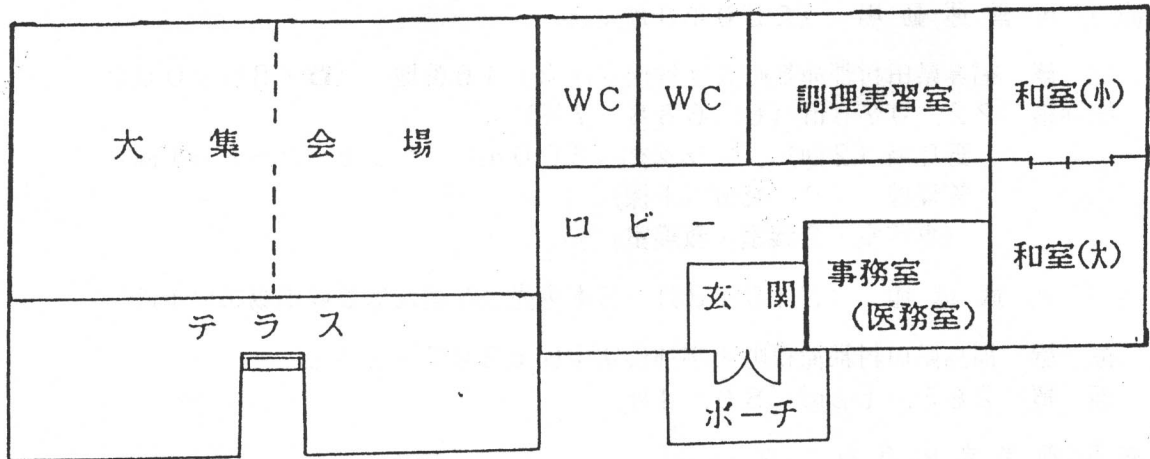


菅谷公民館施設



位置 福島県田村郡滝根町大字菅谷字沖田393番地  
 交通の便 JR磐越東線 菅谷駅下車 徒歩3分  
 構造 鉄骨造り平屋建  
 建築概要 着工 昭和53年11月28日 竣工 昭和54年3月31日  
 工事費 50,000,000円

敷地面積 3,034.7m<sup>2</sup>  
 建物延面積 299m<sup>2</sup>

事務室	19.44m <sup>2</sup>	大集会場	109.35m <sup>2</sup>
和室(大)	24.30m <sup>2</sup>	和室(小)	20.25m <sup>2</sup>
調理実習室	32.40m <sup>2</sup>	ホール	35.10m <sup>2</sup>
W. C	28.35m <sup>2</sup>		
その他	29.81m <sup>2</sup>		

設備

会議用テーブル	30	案内用黒板	1
「いす	90	応接セット	1
座テーブル	10	台	1
座布団	50	暗幕	有
テレビ	1	医務用ベット	1
調理実習器具	有	暖房設備	有