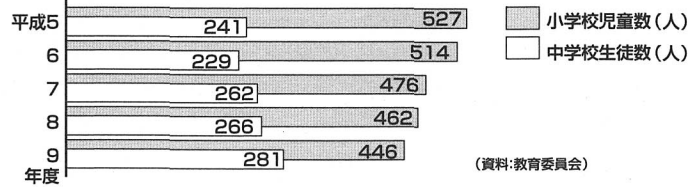


■児童・生徒数の推移



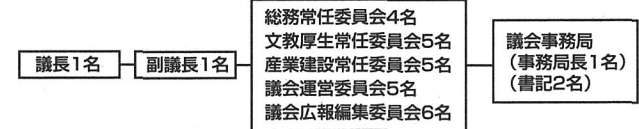
■議員定数

平成10年4月1日現在

法定数	22人
条例定数	14人
現員	14人

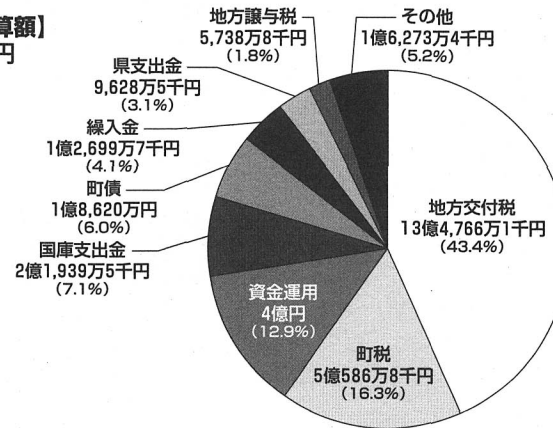
■議会組織

平成10年4月1日現在

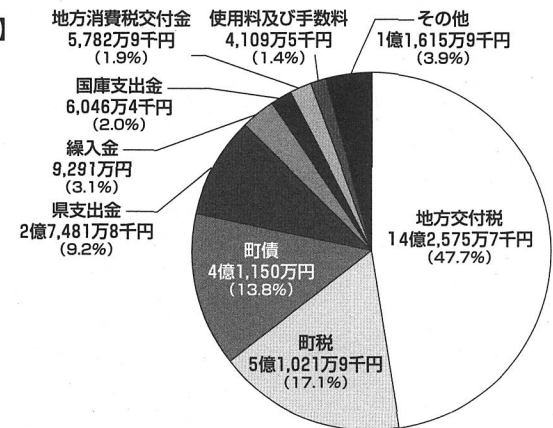


■平成8年度一般会計歳入歳出決算内訳、平成10年度一般会計歳入歳出予算内訳

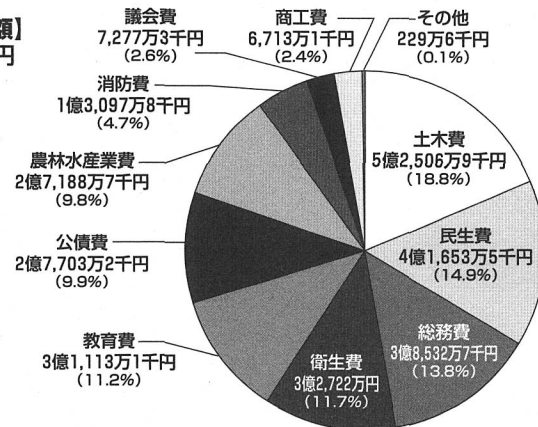
【平成8年度歳入決算額】
31億252万8千円



【平成10年度歳入予算額】
29億9,075万1千円



【平成8年度歳出決算額】
27億8,737万9千円



【平成10年度歳出予算額】
29億9,075万1千円

