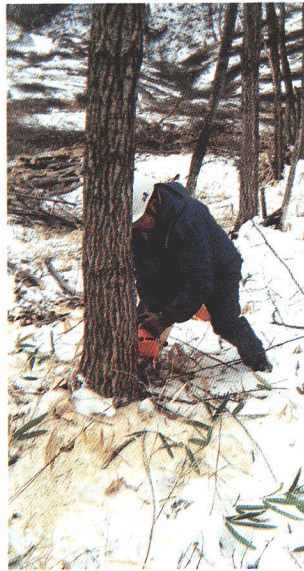


(3) しいたけの栽培

都路村には榎ならという木がたくさんあります。この木は、しいたけをつくる元になる木で原木と呼ばれます。森林組合ではこの榎の木を利用して、しいたけの栽培を行い市場に出荷しています。また、みなさんの家でも、しいたけを栽培して出荷できるように呼びかけています。



山の手入



伐採



木材共販所



しいたけ栽培