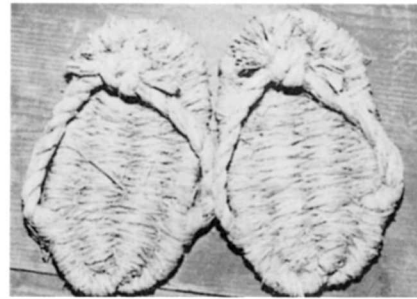


アシナカ



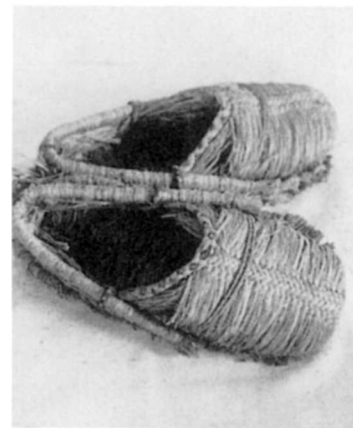
むかしのくらしには、ひつような道具でした。何に使われた道具なのでしょう。



おかもち



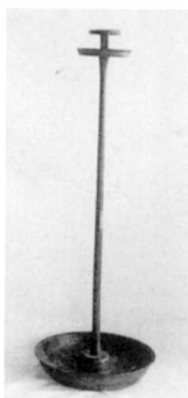
しょうゆ たる
醤油樽



ウスグツ



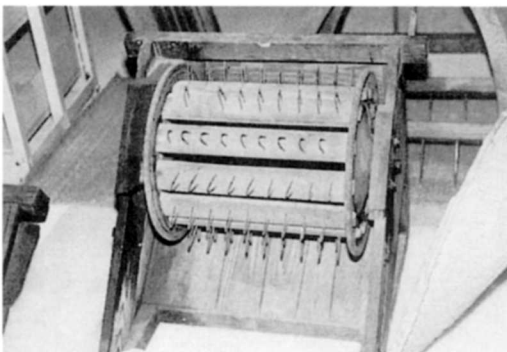
つりランプ



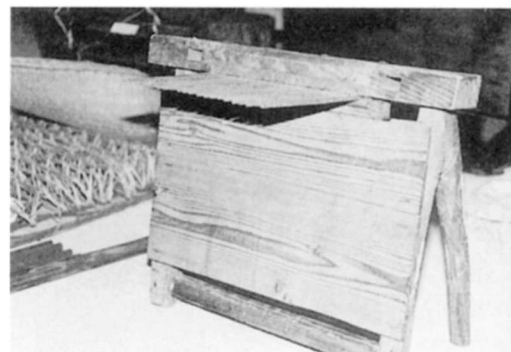
しょく だい
燭台



ばくわ
馬 鋤



あし ぶ しきだっこ き
足踏み式脱穀機



せんば こ
千歯扱き