

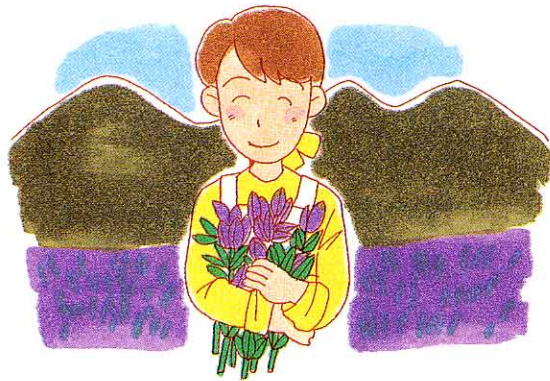
## [米づくり]



多くの農家で米づくりをしていますが、西郷村は高原なので、寒さに強い<sup>はつほし</sup>初星というしゅるいが多いのです。

<sup>さいきん</sup>最近では、村の中で花をつくる農家がふえてきています。りんどう、カンパニュラ（ふうりん草）、グラジオラスなどが多いようです。これらもみな、寒さに強い花なのです。

## [花づくり]



西郷村でつくられているのは、みんな自然に合ったものなんだね。高原だから寒さに強い物が多かったね。

農家の人たちは、それだけ苦勞も多いんだらうな。

