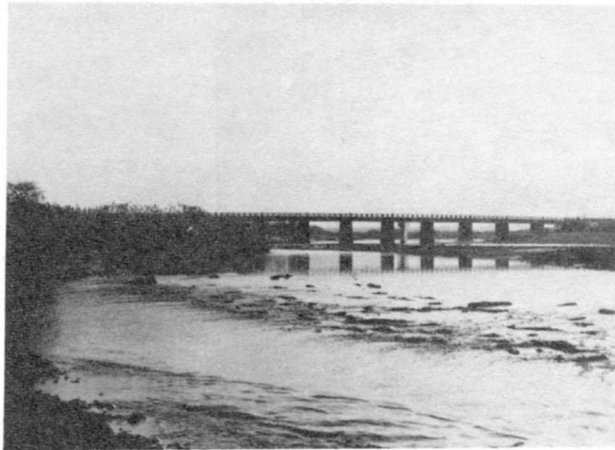


昭和四十六年ごろから、地区内の道路を中心にかいりようほそうをしてきました。そして、昭和六十二年には、大部分がほそうされました。

歩行者の安全を守るために、主要地方道や県道に、五千二百メートルの歩道がつくられています。

村の北の方には、泉川があり、西から東へ流れ、阿武隈川へとそそいでいます。この二つの川が、中島村の大切な用水になっています。



阿武隈川