

おもな産物<sup>さんぶつ</sup>は、トマト、きゅうり、  
いんげん、大根<sup>だいこん</sup>、さといも、たばこ  
などがあります。

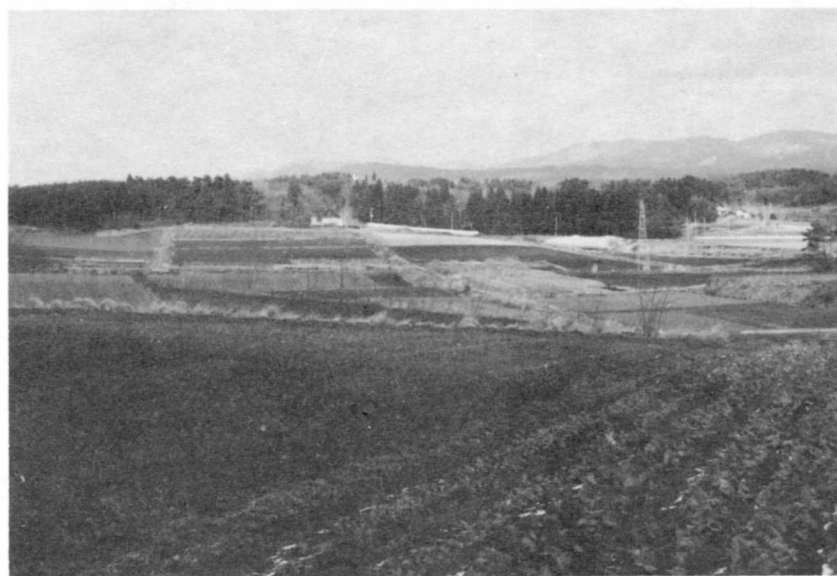
### 村の人口と家族<sup>ぞく</sup>の数 中島村の戸<sup>こ</sup>

数は、千三十六戸です。(昭和六十  
二年十月)

人口<sup>じんこう</sup>は、次の表<sup>ひょう</sup>やグラフのよう  
になっています。

人口や面積では、福島県の中でも  
小さい村といえます。

私たちの村は、一時人口がへりま



畑 (小針地内)