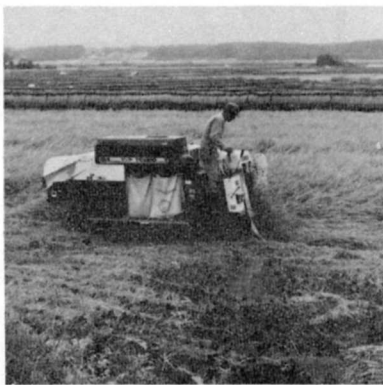




機械利用組合での作業

るので、農家にとっては、たいへんです。何げんかで、きょうかして買ったり、よその家や団体にたのんで、田植えや、いね

今の米づくり 今は、どこの農家も、田植えやいねかりは、きかいを使います。むかしは、大人三人で一日かかった仕事も、きかいを使うと、三十分ですみます。また、薬品も多く使います。草とりなどの手間も、大へん少なくなりました。しかし、きかいを買うには、多くのお金がかかるので、農家にとっては、たいへんです。何げんかで、きょうかして買ったり、よその家や団体にたのんで、田植えや、いね



コンバインによるいねかり



田植えきによる田植え