

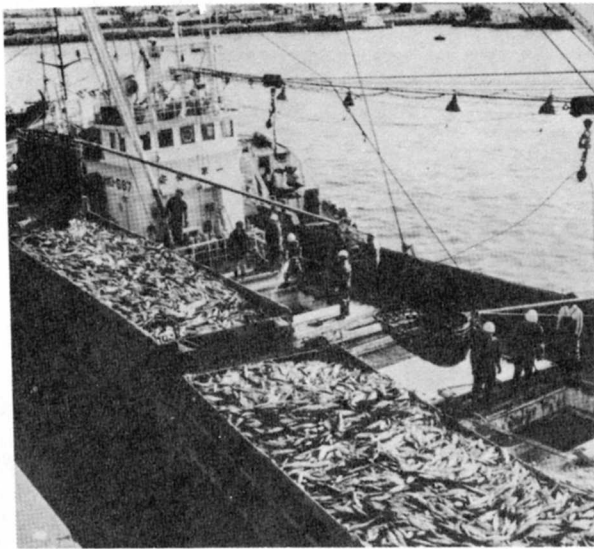
冬は、二〜三メートルの雪がつもり、半年間は雪にとざされています。

中島村とくらべ、たいへん山が多く、土地のほとんどが森林です。そして、その三分の二は、国のものです。木を育てるのも大せつな仕事です。またキノコや山さいもとれます。

平地では、米ややさい、かいこ、トマト、草花などもつくっています。

いわき市（浜通り）　いわき市は、

面積が一二二九平方キロメートルもあり、日本一広い面積をもった都市です。昭和四十一年に、五つの市と四つの町、五つの村が一つになって、「いわき市」



魚の水あげ