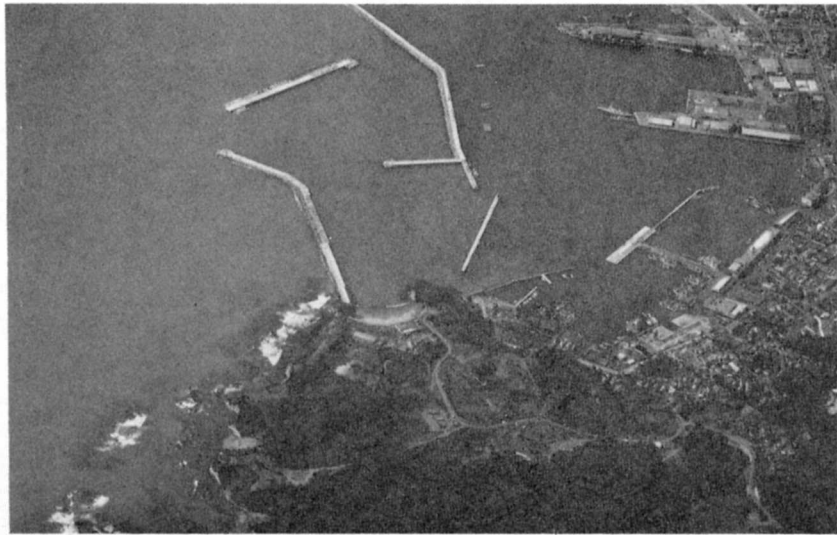


になりました。

海に近く、いつもあたたかので、夏はずしく、冬は雪がほとんどふりません。

いわきの海では、魚がとれるので、魚をとることを仕事にしてくらしている人がたくさんいます。小名浜港は、福島県の海の表げんかんとよばれ、外国の船をはじめ、大きな船がたえず出入りしています。さいきんは、海岸の山をけずり、海をうめたてて新しい土地をつくりました。そこには、大きな工場がたくさんできています。



海の表げんかん小名浜港
おもしへ おなはまこう