

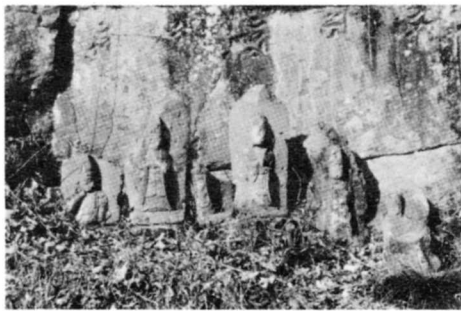
ています。

汗<sup>あせ</sup>かき地<sup>ぢ</sup>ぞう すわった石<sup>せき</sup>仏<sup>ぶつ</sup>です。むかし、なにか、かわった事<sup>こと</sup>がおきそうなとき、この赤<sup>あか</sup>みがかった地<sup>ぢ</sup>ぞうさまのからだに、汗<sup>あせ</sup>をかいたということから、「奥<sup>おく</sup>州<sup>しゅう</sup>汗<sup>あせ</sup>かき地<sup>ぢ</sup>ぞう」と、よばれています。

御<sup>み</sup>城<sup>じょう</sup>地<sup>ち</sup>内<sup>ない</sup>磨<sup>ま</sup>崖<sup>がい</sup>仏<sup>ぶつ</sup> 建<sup>けん</sup>治<sup>じ</sup>二<sup>に</sup>年<sup>ねん</sup> (一<sup>一</sup>二<sup>二</sup>〇<sup>〇</sup>二<sup>二</sup>)

につくられたもので、中<sup>ちゆう</sup>通<sup>つう</sup>り地<sup>ぢ</sup>方<sup>ほう</sup>ではもつとも古<sup>ふる</sup>い磨<sup>ま</sup>崖<sup>がい</sup>仏<sup>ぶつ</sup>です。中<sup>ちゆう</sup>でも、阿<sup>あ</sup>弥<sup>み</sup>陀<sup>だ</sup>坐<sup>ざ</sup>像<sup>ざう</sup>は線<sup>せん</sup>をもちいたうきぼりで、県<sup>けん</sup>内<sup>ない</sup>でもたいへんめずらしいものです。

御<sup>み</sup>城<sup>じょう</sup>地<sup>ち</sup>内<sup>ない</sup>磨<sup>ま</sup>崖<sup>がい</sup>仏<sup>ぶつ</sup>・阿<sup>あ</sup>弥<sup>み</sup>陀<sup>だ</sup>坐<sup>ざ</sup>像<sup>ざう</sup>並<sup>なら</sup>びに  
石<sup>いし</sup>とう婆<sup>は</sup>群<sup>ぐん</sup>及<sup>および</sup>び石<sup>いし</sup>仏<sup>ぶつ</sup>群<sup>ぐん</sup>(村<sup>むら</sup>指<sup>さし</sup>定<sup>じょう</sup>文<sup>ぶん</sup>化<sup>か</sup>財<sup>ざい</sup>)



(中<sup>ちゆう</sup>島<sup>じま</sup>村<sup>むら</sup>大<sup>だい</sup>字<sup>じ</sup>滑<sup>わ</sup>津<sup>つ</sup>字<sup>じ</sup>代<sup>だい</sup>畑<sup>はたけ</sup>)