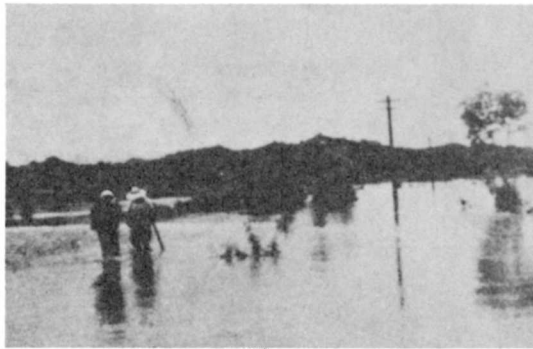
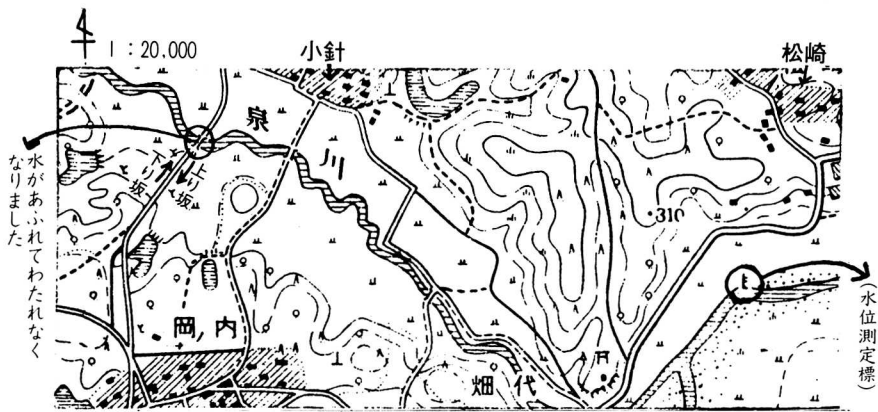


泉川のはんらん 阿武隈川のはんらんと同じ
 ころ、中畑地区から流れている泉川の水があふれ、田や畑が水にひたり、岡の内から小針へ通じる橋が危険でわたれなくなりました。
 その後、村で土の橋から木の橋につくりかえ、今では、水面より高い、じょうぶなコンクリートの橋になり、流される心配が、なくなりました。



昭和36年泉川のはんらん



泉川のはんらんした場所 (昭和22年、23年頃)