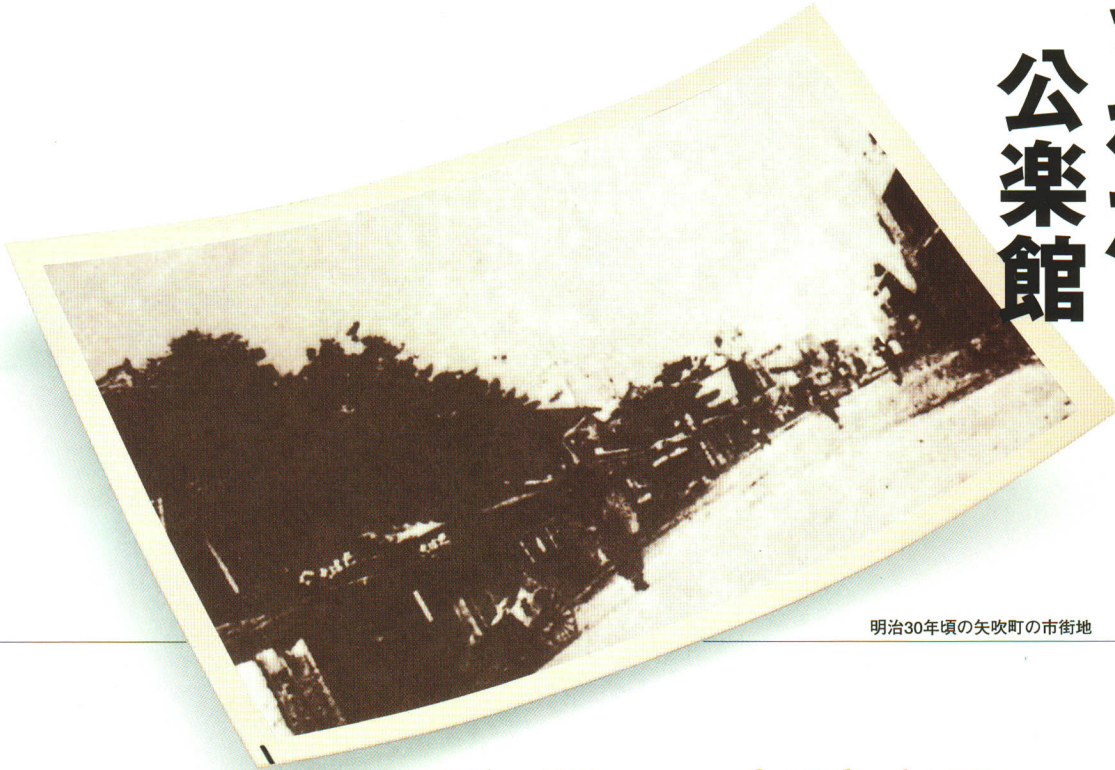


矢吹町の誕生 町民に愛された 娯楽の場 公楽館

明 治二十二年、市制町村制の施行により、後に矢吹町となる中畑村、三神村、矢吹村の三村が発足しました。古墳群が残る阿武隈川沿いの三神村は古代より栄えていたところであり、茨城街道沿いの中畑村は江戸時代に陣屋などがあり、この地方の中心地でした。

しかし、明治二十年七月の鉄道の開通で矢吹駅が開設されるからは矢吹村がこの地域の中心地となり、同三十五年十二月二十六日、町制施行により旧矢吹町が誕生したのです。



明治30年頃の矢吹町の市街地

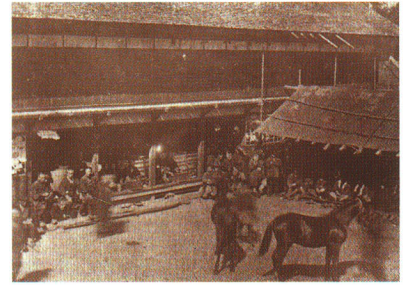
The History of Yabuki Town



矢吹小学校の卒業式



建築中の中畑村役場前で



矢吹の馬糶(せり)市

- ▼明治二十二年
 - ◆二月◇大日本帝国憲法発布◆四月◇矢吹・中畑新田・大和久の3村が合併して矢吹村となる◇三城目・須乗・神田・堤・中野目・明新の6村が合併して三神村となる◇中畑・大畑・松倉の3村が合併して中畑村となる◇矢吹が原御料地南半に宮内省の岩瀬御猟場を設置
 - ▼明治二十三年
 - ◆矢吹村に馬糶場開設◆十月◇教育勅語発布◆第1回総選挙実施
 - ▼明治二十四年
 - ◆九月◇東北線全通◇矢吹御猟場設置
 - ▼明治二十六年
 - ◆六月◇矢吹郵便局で小包業務開始
 - ▼明治二十七年
 - ◆八月◇日清戦争起る◇この年西白河産馬組合設立◇矢吹村に消防組できる
 - ▼明治二十九年
 - ◆四月◇矢吹村に登記所開所
 - ▼明治三十年
 - ◆一月◇矢吹村に矢吹製糸会社創業
 - ▼明治三十二年
 - ◆二月◇矢吹村の矢吹平次ら「知識の戦場」を発刊
 - ▼明治三十四年
 - ◆愛国婦人会結成
 - ▼明治三十五年
 - ◆十二月◇矢吹村が町制を施き矢吹町となる
 - ▼明治三十六年
 - ◇須賀川町立裁縫専修学校開校◇この年教科書が国定となる
 - ▼明治三十七年
 - ◆二月◇日露戦争
 - ▼明治三十八年
 - ◆二月◇矢吹町補習学校開校
 - ▼明治四十年
 - ◆四月◇私立石川中学校開校
 - ▼明治四十一年
 - ◆十二月◇中畑補習学校開校◇三神補習学校